

STOPP IUSA, Nord-Norge

FHL-møte 18. oktober 2011

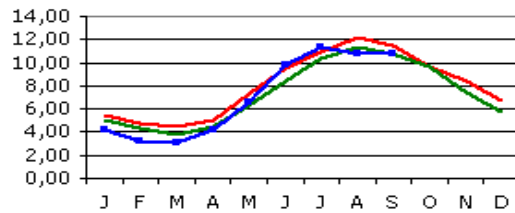


Kristin Ottesen, regional koordinator Nord-Norge

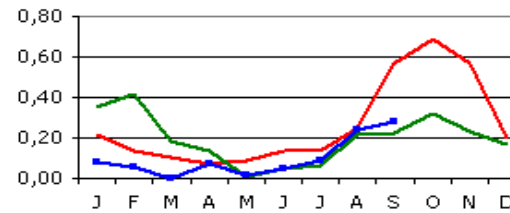
Status lus og arbeid i subregionene

Nordland

Temperatur

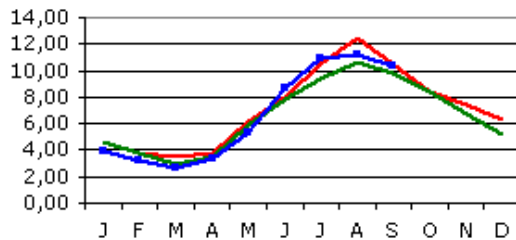


Voksne Hunnlus

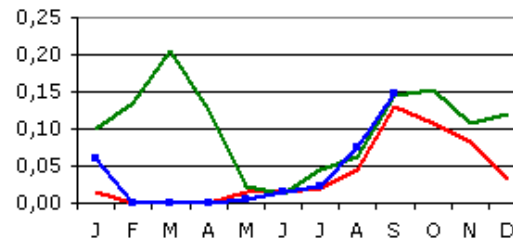


Troms

Temperatur

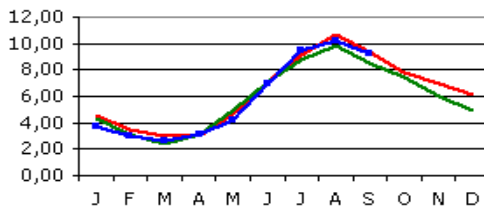


Voksne Hunnlus

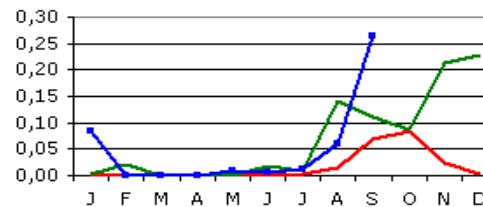


Finnmark

Temperatur

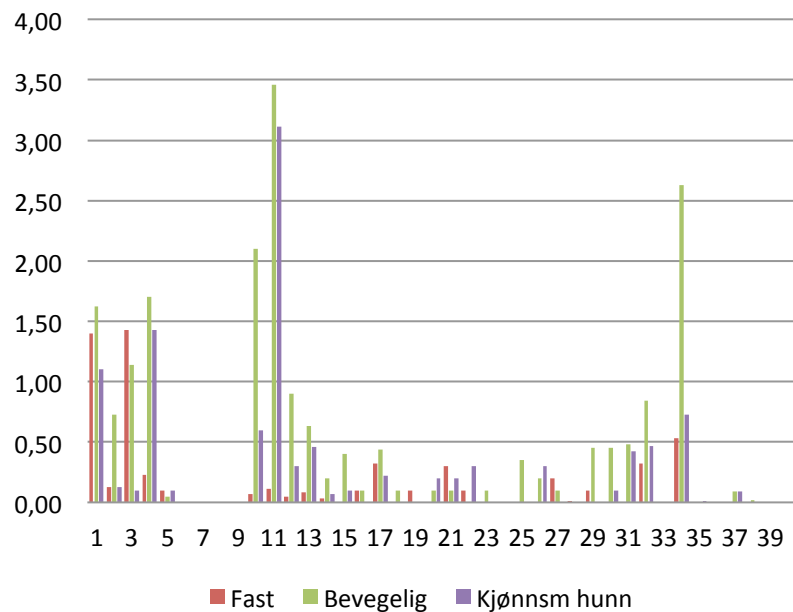


Voksne Hunnlus

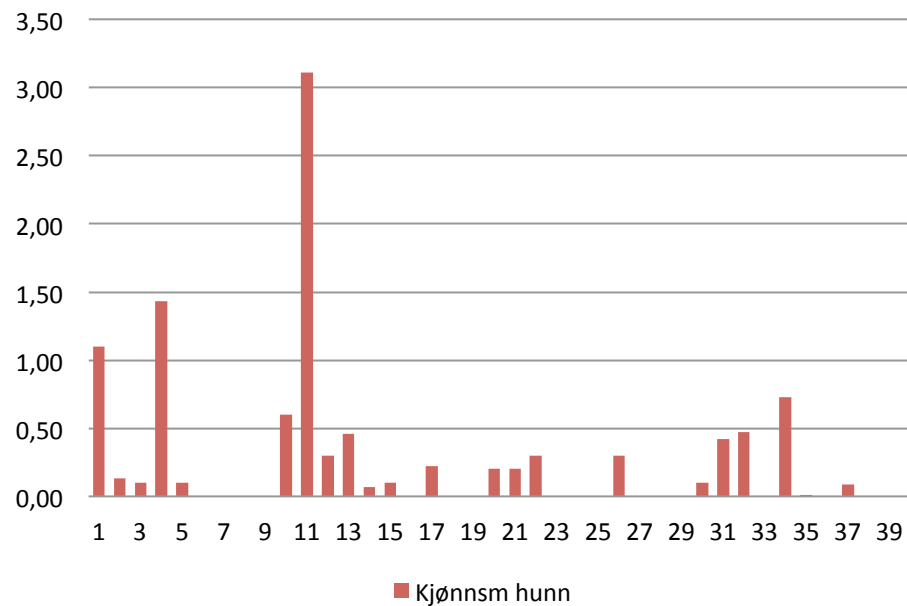


Status Finnmark

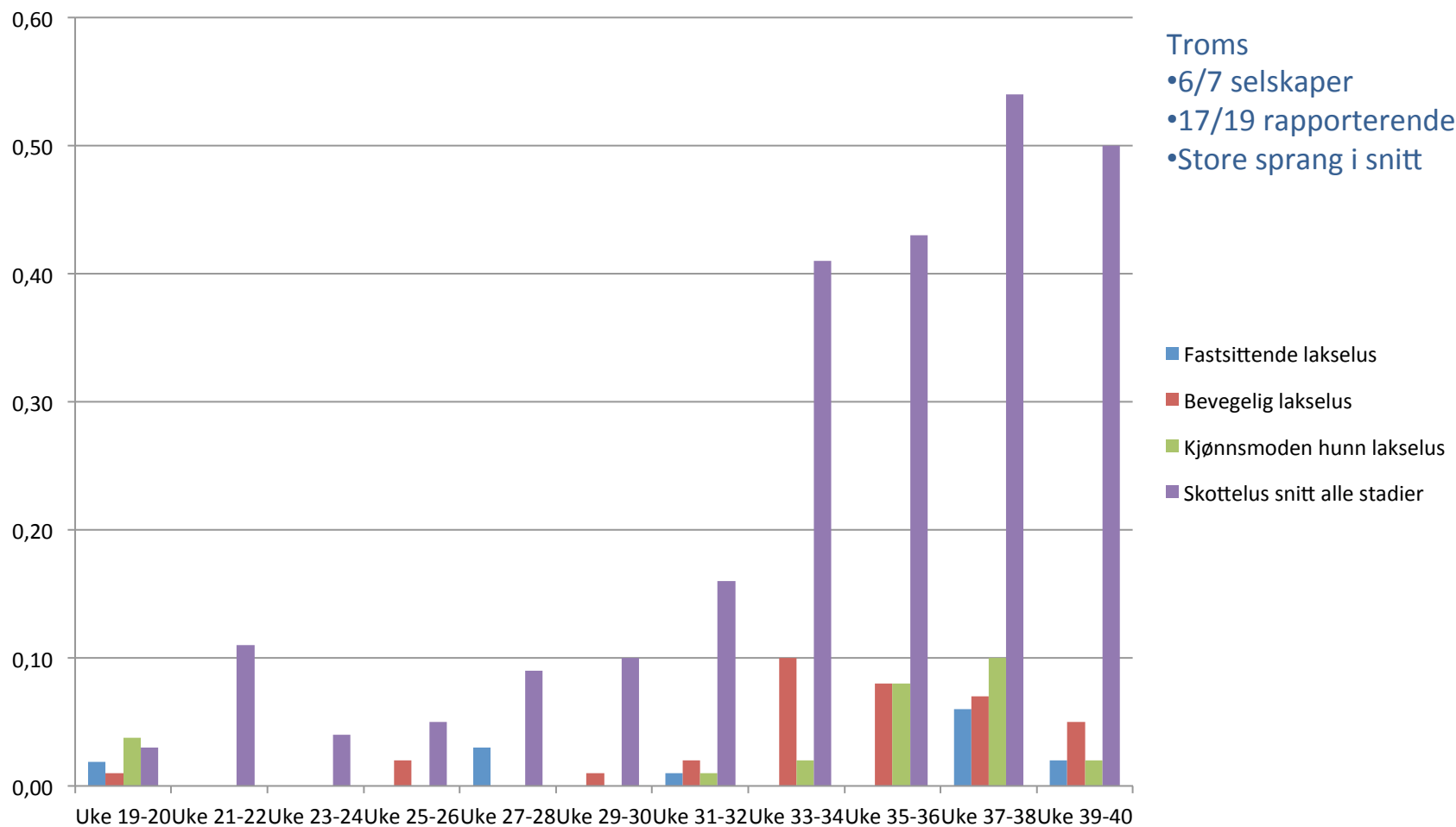
Finnmark per uke 40



Finnmark kjm per uke 40

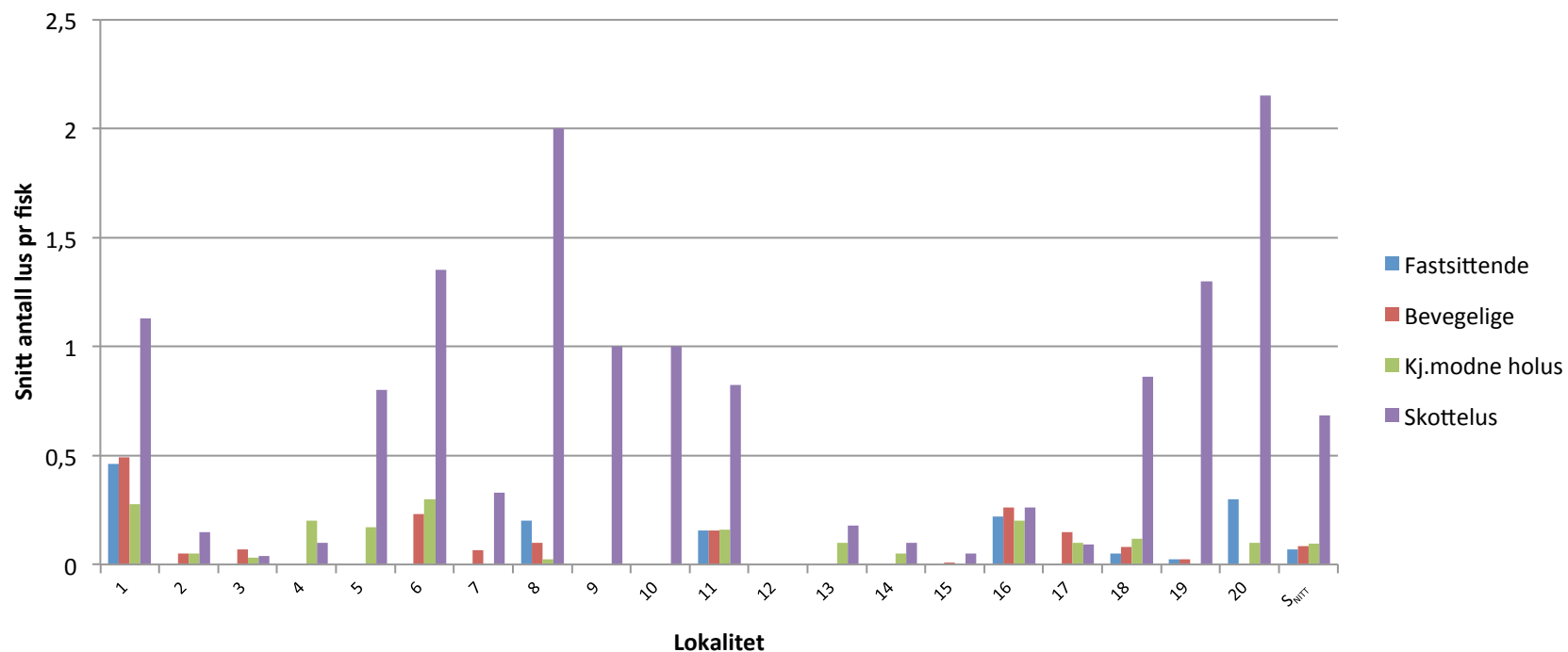


Status Troms



Status Senja

Lus subregion Senja uke 40-41 2011



Status Hålogaland

Samlet oversikt

Område	Oppdretter	Anlegg	uke	Fastsittende	Bevegelige lakselus	Kjønnsmodne lakselus	Total lakselus	Skotter
Hålogaland		Snitt		0,215	1,155	0,341	1,71	0,623
		Max		1,720	7,16	3,870	12,17	5,300
Astafjord-Dyrøy		Snitt		0,070	0,155	0,060	0,29	0,861
		Max		0,250	0,580	0,270	0,83	5,300
Bjarkøy-Gullesfjord		Snitt		0,221	0,900	0,288	1,41	1,326
		Max		0,580	3,190	1,280	3,45	5,300
Alsvåg-Eidsfjorden		Snitt		0,021	0,296	0,190	0,51	0,177
		Max		0,090	0,800	0,440	1,33	1,015
Malnes-Myre		Snitt		0,215	2,442	0,248	2,90	0,866
		Max		1,300	7,160	0,800	7,28	2,000
Øst-Lofoten		Snitt		0,367	1,976	0,799	3,14	0,296
		Max		1,350	6,950	3,870	12,17	2,140
Vest-Lofoten		Snitt		0,518	1,178	0,472	2,17	0,150
		Max		1,720	3,140	1,890	6,75	0,640

Omfattende nypåslag enkelte steder, samt at en del tall stammer fra før avlusing gir et relativt høyt gjennomsnittstall. Det forventes nedgang de nærmeste ukene.



STOPP lusa Nord-Norge, oktober 2011

Status Nordland Nord



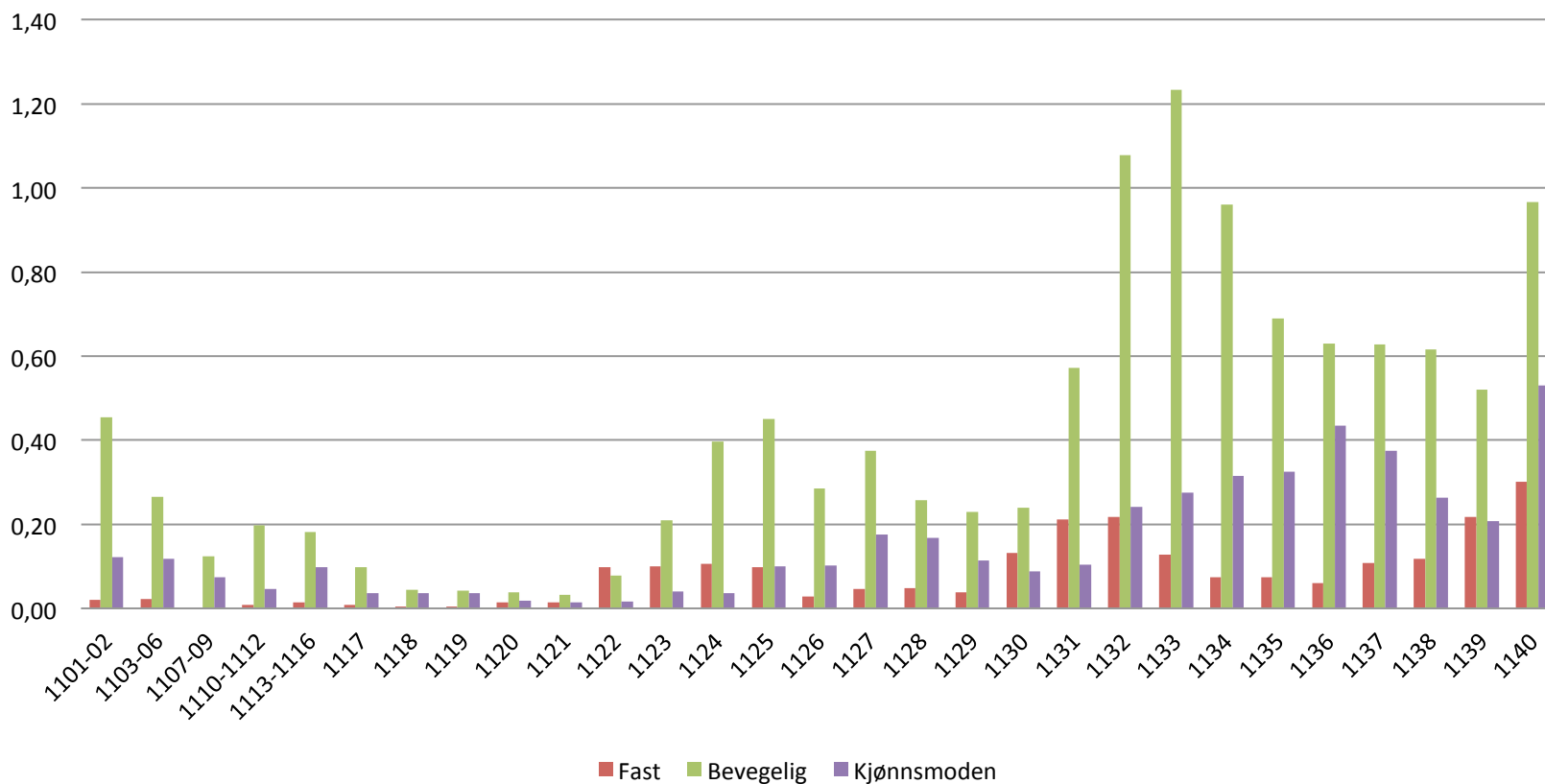
Subregion oversikt

	Aktive lokaliteter	Fastsittende	Bevegelige	Kjønnsmodne
Gj.snitt, utg. september	30	0,07	0,36	0,16
Endring siden august	29	+338%	+72%	+55%

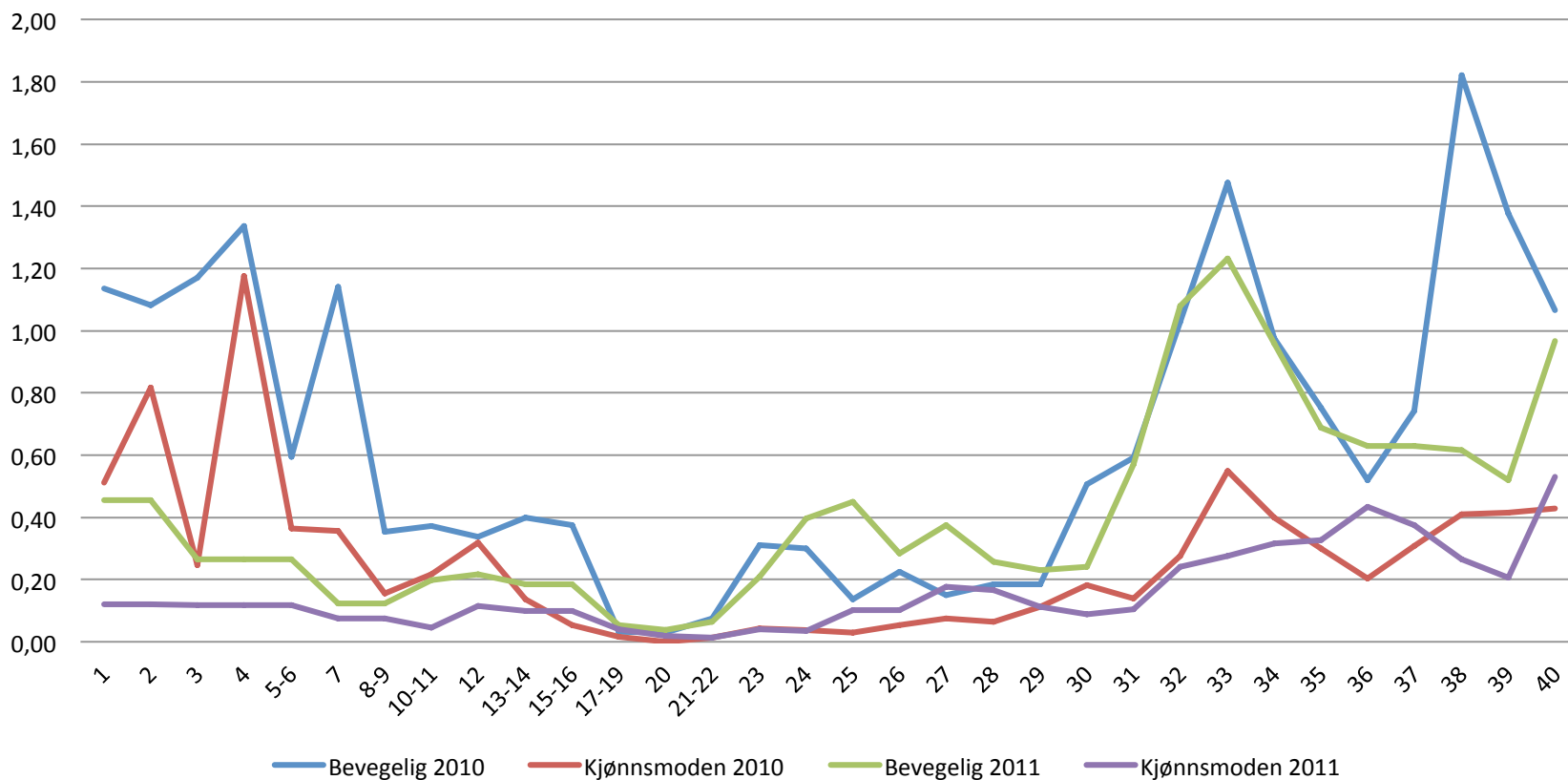
Nordland Nord

- Stor variasjon mellom soner

Luseutvikling subregion Helgeland 2011

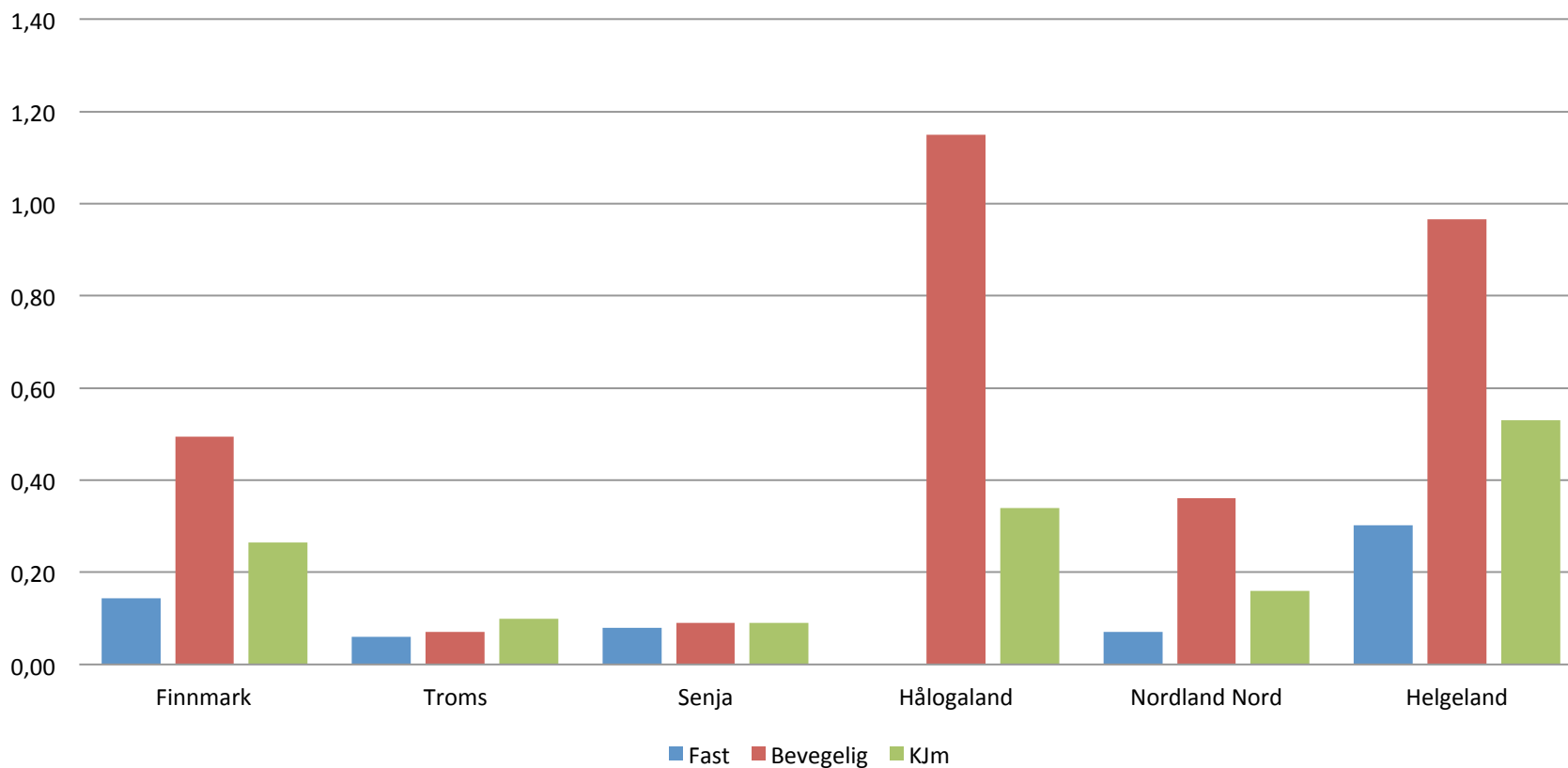


Oversikt over bevegelige og kjønnsmodne 2010 og 2011



Oversikt over region Nord Norge

Oversikter subregioner Nord- Norge



Hva har vi oppnådd så langt i subregionene

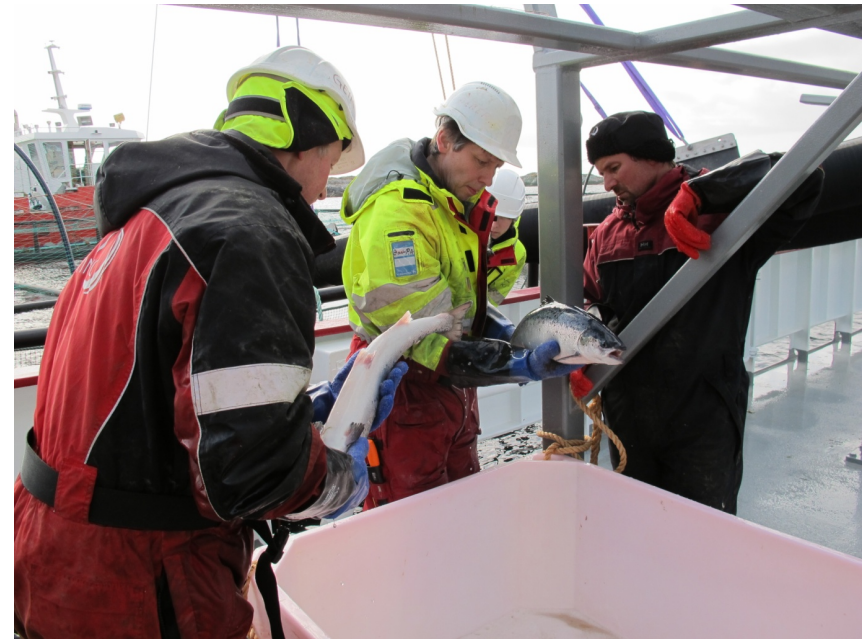
- Bedre registreringer
- Bedre kvalitet på lusetellinger
- Bedre fokus på problemlokaliteter
- Bedre fokus på koordineringer
- Bedre oversikter og dokumentasjon
- Bedre oversikt hvor skoen trykker



Hva må vi bli bedre på, subregionalt nivå

Basic lusejobb

- Telle lus på rett måte til rett tid
- Dokumentere jobben, - levere inn telletall
- Hva du gjør betyr noe for andre og for alle
- Mindre lus, -mindre kunnskap
- Lov å stille krav og sette betingelser, - oppdretternes prosjekt



Hva skjer med regelverk og forvaltning

Møte med MT

Våravlusing

- Forskriftsfestet i revidert luseforskrift

Ny luseforskrift

- Våravlusing
- En grense som ikke skal overskrides
- Legemidler i samavar med bruksanvisning
- Alle enheter (om ikke unødvendig)
- Reultater av følsomhetsundersøkelser

HI

- Gjennomgikk prøveprogrammet sitt

VI

- Resistenstester, oversikter

Samarbeid MT

- Mindre lus, mindre kunnskap, mindre samarbeid
- Eneste vei er samarbeid og dialog



Annet lusearbeid

- Registreringssystemet med ukentlige registreringer
- Regelverk
- Handlingsplan med alle delmålene



STATUS STRØMKARTLEGGINGSPROSJEKT Nordland

- Prosjektet eies av Nord-Norsk Havbrukslag og NSL
- Alle finansierer har bruksrett på resultater, resultatene er delt i to nivåer
- Tilnærmet alle oppdrettere i Nordland er med
- Oppstart nært forestående
- Prosjektet vil i tillegg til modelleringsbiten ha to parallelt pågående prosjekt med utvikling av web for visualisering og EVU for opplæring på bruk

