

# STOPP IUSA, Midt Norge



Arbeidsgruppe Lakselus  
Nordmøre og Sør-Trøndelag

**Marianne Halse**  
**Havbrukstjenesten AS**  
marianne@havbrukstjenesten.no

Havbrukstjenesten  
AS

Fiskehelsetjenester  
Miljøtjenester  
Tekniske tjenester

Om meg....

- Leder avd. fiskehelse  
Havbrukstjenesten AS
- Leder Arbeidsgruppe  
lakselus Nordmøre og  
Sør-Trøndelag
- Regional koordinator IUSA  
Midt Norge

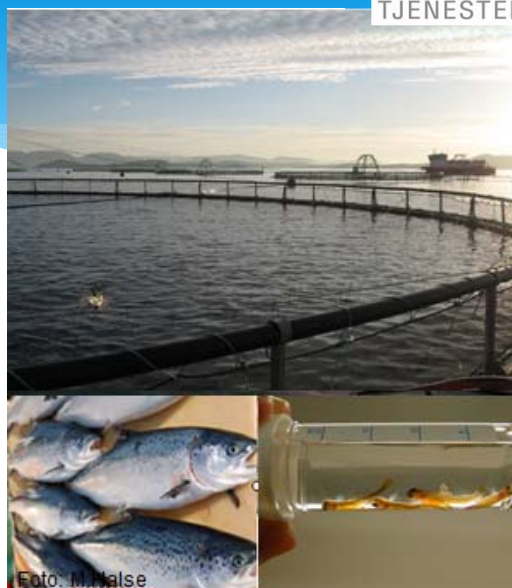


Foto: M. Halse

## Organisering lusearbeidet Midt Norge sør

- \* **Arbeidsgruppe lakselus subregion Nordmøre og Sør-Trøndelag**
  - \* Beslutningstager fra alle aktørene i regionen
  - \* Representant fra alle fiskehelsetjenester
  - \* Fysiske møter ca. 4 ganger per år og ellers tlf/maillkorrespondanse
    - \* Sonearbeid, medikamentplaner, oppdatering av lusesituasjon etc
- \* Fiskehelsegruppe med representanter fra interne fiskehelseansatte og fiskehelsetjenestene
  - \* Fungerer som en faglig veileder for arbeidsgruppen i fiskehelsefaglige spm.
  - \* Fysiske møter ca. 4 ganger per år, evt. ved behov, samt maillkorrespondanse



Arbeidsgruppen etablert 2009  
Midt-Norge Sør

## Soneinndeling

- \* MIDT NORGES STØRSTE DUGNAD
- \* Tilgjengelige lokaliteter
- \* Fordeling geografisk i generasjoner  
→Bytting av lokaliteter og produksjonsområder. Felles brakklegging



## Felles behandlingsstrategi

- Rensefisk brukes som førstevalg: krav om bruk på alle lokaliteter første året i sjø
- Felles planer for medikamentvalg og evt. fellesavlusinger per generasjon
  - Rotasjon
  - Koordinering



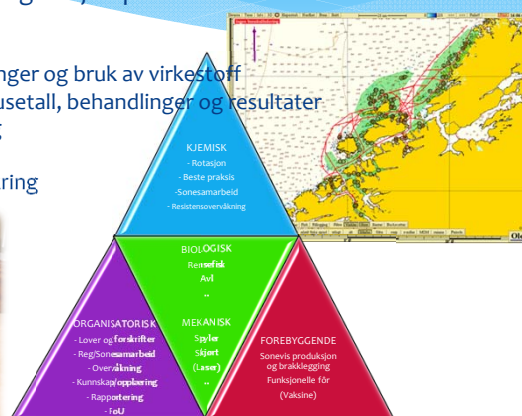
Foto: Marine Harvest

Generasjon	Mars-Mai 2013	Juni-Juli 2013 <small>Rest: Kåhø, June juli</small>	Aug-Sept 2013 <small>Reg. H<sub>2</sub>O, &lt;math&gt;+13^{\circ}\text{C}&lt;/math&gt; Rest: Kåhø, Aug. 18. 12. stør mediere</small>	Okt-Nov 2013	Des-Feb 2014
Vår 2013 G	H <sub>2</sub> O, Kåhøhemmere	H <sub>2</sub> O, Salmosan **, Pyretroid ** <small>Vedlike enkeltmedier med Kåhømedislin (H<sub>2</sub>O) / Sonemester</small>	Fellessavlusinger Verderes soevis Pyretroid* Kåhøhemmere	Fellessavlusinger Verderes soevis H <sub>2</sub> O Kåhøhemmere	Felles avv./Ans Ans i Kåhø Verderes soevis H <sub>2</sub> O Kåhøhemmere
Høst 2013 G	X	X	Pyretroid* Kåhøhemmere	Fellessavlusinger Verderes soevis H <sub>2</sub> O Kåhøhemmere	Felles avv./Ans Ans i Kåhø Verderes soevis H <sub>2</sub> O Kåhøhemmere
			Rensefisk	Rensefisk	Rensefisk

Arbeidsgruppe lakselus Nordmøre og Sør-Trøndelag.

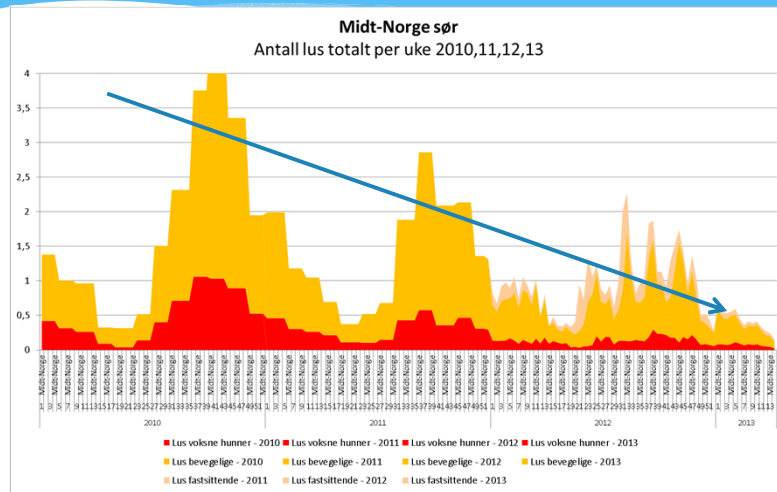
## HELHETLIG LUSEBEKJEMPELSE

- \* Sonevis plan for forebygging og bekjempelse av lakselus
  - \* Felles generasjoner
  - \* Felles brakklegging sone
  - \* Plan for koordinering av avlusinger og bruk av virkestoff
  - \* Utvexling av informasjon på lusetall, behandlinger og resultater
  - \* Samarbeid om resistenstesting
  - \* Brønnbåtruter
  - \* Samarbeid om annen smittesikring

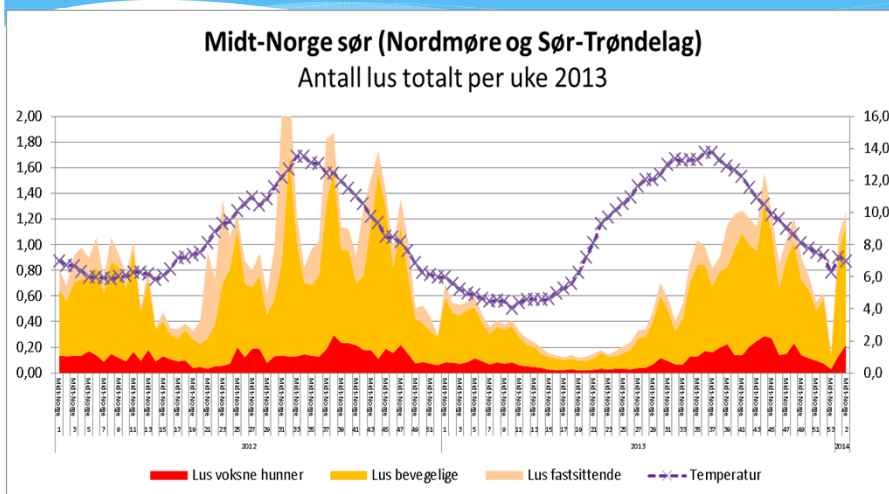


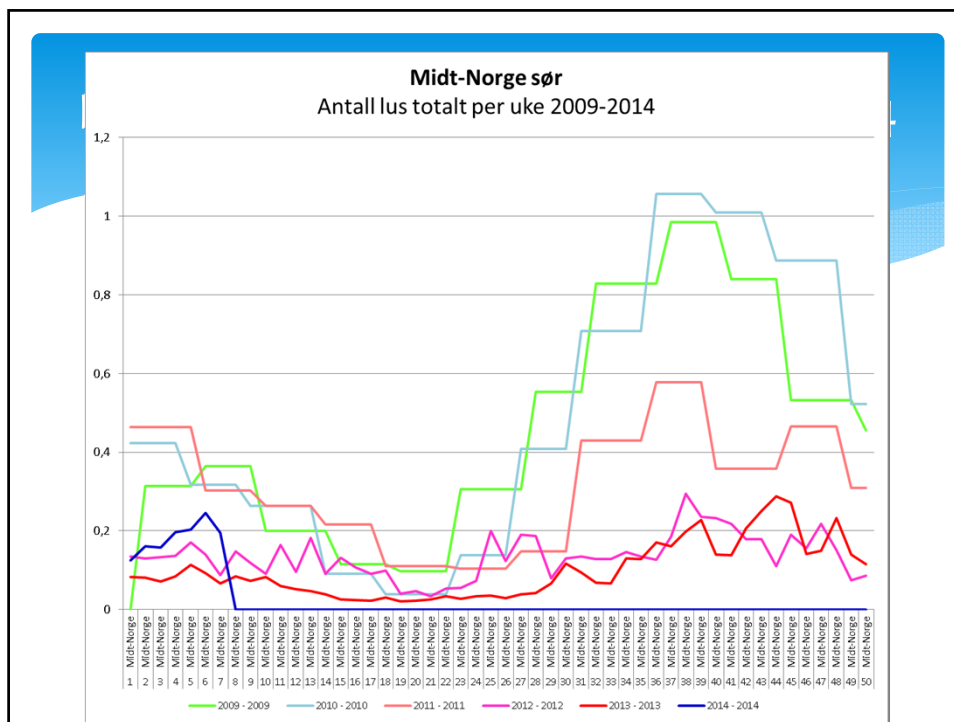
Arbeidsgruppe lakselus Nordmøre og Sør-Trøndelag. M.Halse

## Helhetlig lusebekjempelse med samarbeid Nordmøre og Sør-Trøndelag har gitt resultater ?



## Resultat lusenivå 2013 vs. 2012





## Organisering lusearbeidet Midt Norge

- \* **Subkoordinator Midt Norge sør** (Nordmøre og Sør-Trøndelag):
  - \* Leder og organiserer møter arbeidsgruppe og fiskehelsegruppe.
  - \* Strategiarbeid: lager forslag til medikament-, våravlusings- og andre og samarbeidsplaner. Koordinerer soner / informasjon og medikamentbruk. Løppefisk. Kritiske situasjoner. Resistens.
  - \* Ukentlige rapporter til alle lokaliteter i regionen med status lus, behandlinger på sone- og lokalitetsnivå. Evt. nyheter.
  - \* Arrangere møte for aktørene om aktuelle tema
- \* **Regional koordinator Midt Norge:**
  - \* Ukentlige møter med subkoordinator Nord-Trøndelag. Gjensidig oppdatering på situasjon og nytt. Videreformidle status når det er aktuelt til nasjonal koordinator.
  - \* Kontakt med nasjonal koordinator via telefonmøter og spesifikke saker. Få fysiske møter.
  - \* Informasjonsflyt mellom regioner (regionale koordinatører)



## Hvordan organisere videre ?

- \* Noen må holde kontrollen med status, samarbeid og situasjon. Dette kommer ikke av seg selv og krever tett oppfølging i perioder
- \* Vi har en kritisk periode framfor oss mph. lus som ikke bør slippes
- \* Lære av andre regioner nasjonalt

