



## Regionalisering – En tredeling mot Hårfagres prinsipper?

FHL Midtnorsk Havbrukslag  
Årssamling - 2014

onsdag 12. november 2014

Brønnbåteierernes Forening

## Først (ref. Intrafish i går)




- Brønnbåtene er **ikke** kritisk
- Brønnbåtene er **ikke** betenkt, og..
- Hensikten forstår vi

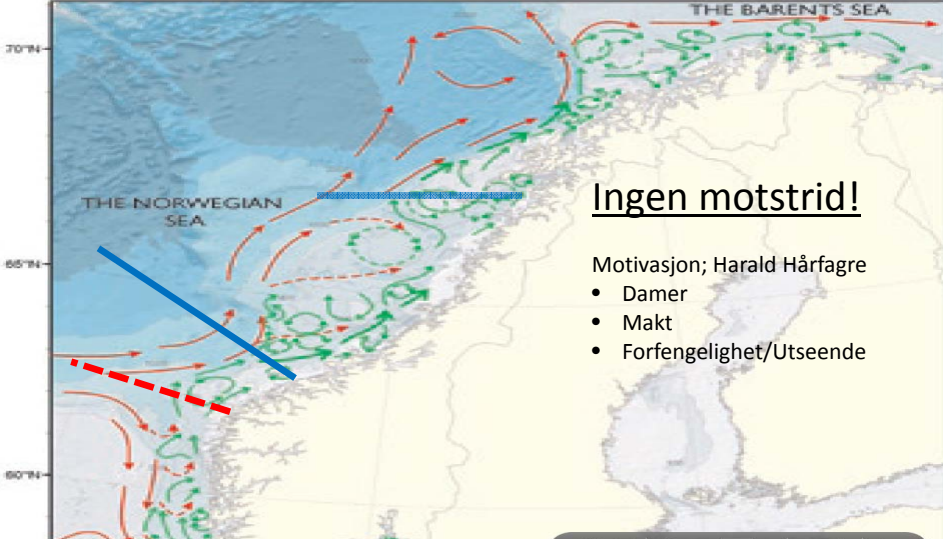
Fordi, det selvfølgelig er i vår interesse at verdikjeden fungerer optimalt, med minst mulig problemer med sykdom, rømming, lus og omdømme!

**Vi vil gjøre vårt ytterste for å levere!**

Brønnbåteierernes Forening




Harald Hårfagres rike vs. «Regionalisering i dag»



**Ingen motstrid!**

Motivasjon; Harald Hårfagre

- Damer
- Makt
- Forfengelighet/Utseende



## Brønnbåtene

Hvordan kan de bidra til regional suksess!

- Brønnbåten
  - Rolle
  - Brønnbåtflåten i dag
  - Brønnbåtflåten fremover
- Ny transportforskrift
- Sluttkommentarer

Brønnbåteierernes Forening

Tidlig, men langt fra Harald Hårfagre's tid!



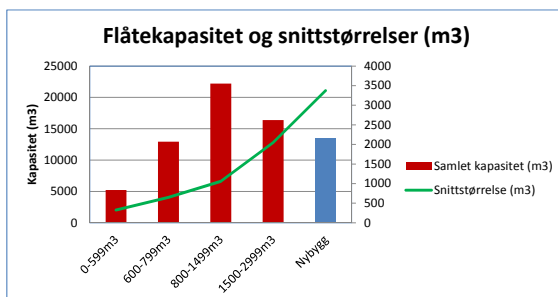
Brønnbåteierernes Forening

## Brønnbåten spiller en viktig rolle

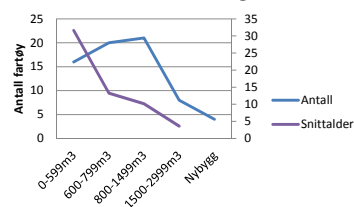
All oppdrettet laks og ørret i Norge er ombord i en brønnbåt 2-4 ganger i sin livssyklus.



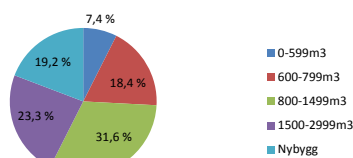
## Den norskeide brønnbåtflåten – Ultimo 2013



### Alderssammensetning i flåten



### %-kapasitet



### Nord-Øst Atlanteren:

- 64 fartøy
- Vel 62.000m3 brønnvolum
- Snittalder /fartøy vel 14 år
- Faste avtaler (<10% spot)
- 23 rederier – De store vokser

Brønnbåteierernes Forening

## Kapasitetsutvikling/Nybygging



- Betydelig kapasitetsvekst de siste årene som følge av nybygging
- Større og svært avanserte fartøy
- Flere kommer

	Antall fartøy	Kap. M3	Sum
<b>Status 2012</b>	61	54638	54638
<b>Nybygg 2013</b>			
Sølvtrans Ronja Polaris		3200	
Rostein Rofjell		4500	
Bømlo Øyfjord		1800	
<b>Sum 2013</b>	3	9500	
<b>Avgang 2013 (Chile)</b>	3	1980	
<b>Kapasitetsvekst 2013</b>	0	7520	62158
<b>Nybygg 2014 (kjent)</b>			
Sølvtrans NN		3200	
Rostein Ro Arctic		3150	
Fosnavåg FS Stormy		3000	
Frdy Sjøtransport NN		3000	
Seivåg NN		1200	
Bømlo NN		1800	
<b>Sum 2014</b>	6	15350	77508

Brønnbåteierernes Forening

## Fartøyeeksempler



Nybygg for levering i 2013 -2104

Lastekapasitet: 3000m<sup>3</sup> – 4500m<sup>3</sup>



## Fokusområder for brønnbåtene



- **Kompetanse - Stor konkurranse (særlig offiserer)**
  - Brønnbåtkurs
  - Kadetter/lærlinger
- **Hygiene - Brønnbåten er i dag det «reneste» som beveger seg på kysten!**
- **Seilingsruter**
- **Teknologi – Tre hovedtyper**
  - Konvensjonell – Åpen transport
  - Semi-lukket (UV-behandling)
  - Lukket

## Teknologi



### De tre hovedløsningene

- Konvensjonell brønnbåt
  - Vann pumpes gjennom brønnene ved normal drift
  - Kan gå "lukket", men i begrenset tid. Må/bør tilføre oksygen.
- Semi-lukket teknologi (UV-behandling)
  - Samme vannmengde som kontinuerlig pumpes inn blir UV-behandlet ved utslipp. Typisk 15-30% av «åpne ventiler». Avhengig av vanntemperatur, fisketetthet og fiskestørrelse
  - O2-tilføres fra egne O2-generatorer
  - CO2-luftes ut
- Lukket teknologi
  - Brønnventiler kan lukkes over lengre tid (10-18 timer) avhengig av vanntemperatur, fisketetthet og fiskestørrelse
  - O2-tilføres fra egne O2-generatorer
  - CO2-luftes ut
  - Nedkjøling av vannet (RSW)
  - Avhengig av direkte lossing til land og transportvann tas tilbake i båten.

I Norge i dag benyttes helt lukkede løsninger hovedsakelig i situasjoner hvor det er behov for å frakte syk fisk til slakteri eller ved transport av fisk gjennom sykdomssoner (båndlagte).

Brønnbåteierernes Forening

## Status teknologi



- Flåten har generelt en god teknologisk standard, og er verdensledende både når det gjelder fartøy og teknologi
- Dette har sektoren oppnådd p.g.a.
  - Lange tradisjoner med bruk av brønnbåt (fiskeriene)
  - En voksende oppdrettsnæring som har behov for "problemløsning"
  - Initiativ og kreativitet m.h.t. å tilby nye teknologiske løsninger. Stor innovasjonsvilje.
  - Unike og kompetente leverandører (design, verft, utstyr etc.)

2014	Brønnvolum (m3)	Snitt størrelse (m3)	Snittalder (år)	Antall fartøy	Lukket	Kjøling	Skyveskott	Dosering H2O2	Lusefilter	UV - Filter
Sølvrans	18560	1326	8,1	14	11	11	11	8	2	2
Rostein	19000	1727	9,7	11	5	11	7	5	5	4
NFTH	6900	986	9,1	7	3	3	3	5	3	3
Bømlo	8650	1442	4,2	6	5	6	5	5	5	5
Frøy	5820	1164	14,2	5	1	1	1	1	1	1
Fosnavåg	5000	1667	4,7	3	2	2	3	3	1	1
Resten	13578	617	28,0	22	1	1	1	2	0	0
<b>Samlet</b>	<b>77508</b>	<b>1140</b>	<b>14,8</b>	<b>68</b>	<b>28</b>	<b>35</b>	<b>31</b>	<b>29</b>	<b>17</b>	<b>16</b>

Dagens brønnbåt er en «teknologipakke» som er omsluttet av et skrog!!!!

Brønnbåteierernes Forening

## Ny Transportforskrift - Hovedelementer



- **Status:** Høringsfrist 1.oktober 2013 – ventes vedtatt om kort tid.
- **Smolttransport**
  - Alt vann som tas **inn** i båten skal behandles (desinfiseres i h.h.t. Log 5-krav).
  - Alle nye fartøy skal ha slikt utstyr
  - Eldre fartøy frist til 1. januar 2019
- **Slaktefisktransport**
  - Alt vann som slippes **ut** av båten skal behandles (desinfiseres i h.h.t. Log 5-krav).
  - Alle nye fartøy skal ha slikt utstyr
  - Eldre fartøy frist til 1. januar 2019
- **Eget sentralt sporingssystem**
  - Alle brønnbåter skal utstyres med eget sporingssystem med sentralt rapporteringspunkt (FiDir) etter modell fra fiskeflåten
  - Alle nye fartøy skal ha slikt utstyr
  - Eldre fartøy frist til 1. januar 2015
- **Logging og rapportering av ventilstillinger**
  - Alle brønnbåter skal kunne logge og rapportere på forespørsel alle ventilstillinger (åpen/lukket etc).
  - Alle nye fartøy skal ha slikt utstyr
  - Eldre fartøy frist til 1. januar 2015
- **Alt utstyr/installasjon skal godkjennes av uhildet faginstans (akkreditering). Både type-og funksjonsgodkjennelse er ønskelig.**

Brønnbåteierernes Forening

## Ny Transportforskrift - Effekter



**Redusert risiko for smittespredning både i og mellom regioner !!**

### Direkte effekt for brønnbåtene

- Økte investeringer, men redusert investeringsrisiko
- Økte kostnader
- Forbedret rykte/Mindre mistenkeliggjøring
- Økt spesialisering – Egne fartøy dedikeres kun til smolttransport og parasittbehandling/slaktering

### Direkte effekt for oppdretterne

- Økte transportkostnader
- Redusert risiko for «nabosmitte»

### Direkte effekt for verdikjede «Havbruk»

- Økte produksjonskostnader (?)
- Redusert svinnprosent (?)
- Forbedret rykte, eller.....
- Større miljømessig «fotavtrykk» - Det går mye energi til å behandle vann.

Brønnbåteierernes Forening

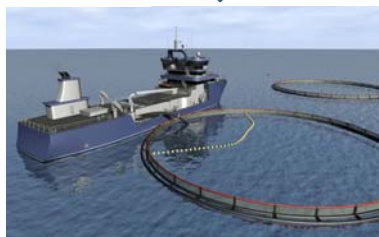
## Sluttkommentarer



- Omforente retningslinjer for drift – og kryssing av regionsgrenser
  - » Brønnbåter, men bør også omfatte;
    - Servicefartøy
    - Førbåter
- Smolttransport
  - » Smoltbalanse
  - » Spesialiserte smoltfartøy
- Slaktefisktransport
  - » Slakteristruktur
  - » Ventemerid vs. direkte levering til land
- Generelt
  - » Overgangs-/innkjøringsperiode – Ref. Frister i «Transportforskriften»
  - » Beredskap i og mellom regionene – Krise og «situasjon»
  - » Bufferkapasitet i regionen
  - » Slippkapasitet

**Brønnbåttektoren stiller gjerne opp i samtaler rundt dette!**

Brønnbåteierernes Forening



*Tusen takk for oppmerksomheten!*

Brønnbåteierernes Forening