

# MTB i stå

## Hva gjør vi nå?

### Lakseåret 2012 og utsikter 2013

Innlegg ved Lars Liabø



Årssamling FHL Nord Norsk Havbrukslag

10. Januar 2013, Radisson Blu, Tromsø

#### Disposisjon:

- Fortid
- Framtid

- Atlantisk laks, markedstilførsel 2012:

# 2 mill tonn

(1 972 000 tonn)

# Verden ønsker mere atlantisk laks:

Slaktekvantum	2012	1 972 000 tonn wfe
	2011	1 619 000 “ “

Økning

353 000 tonn  
+ 22%

Alt er spist!!!

1,4 Mrd flere laksmåltider!!!

**+353 000 tonn** wfe atlantisk laks

- **Slaktekvantum 1993 ww :**  
**319 000 tonn wfe**

+ 22 %, 353 000 tonn <sub>wfe</sub>

- Økning slaktekvantum atlantisk laks:
- Norge + 178 000 tonn Fra 1 005 000 til 1183 000 tonn
- Chile + 148 000 tonn “ 221 000 til 369 000 tonn
- Sum + 326 000 tonn

# Slaktekvantum atlantisk laks

1000 tonn wfe

	2011 E	2012E	Endring	
Norge	1 006	1 183	178	18 %
Chile	221	368	147	66 %
UK	155	155	0	0 %
Canada	110	122	12	11 %
Færøyene	56	70	14	25 %
Irland	16	16	0	-3 %
USA	18	20	1	7 %
Andre	37	38	1	4 %
<b>SUM</b>	<b>1 619</b>	<b>1 972</b>	<b>353</b>	<b>22 %</b>

# Norge og Chile har makta

Markedsandeler atlantisk laks:

	1993	2012
Norge	53%	65%
Chile	10%	19%
Samlet	63%	84%

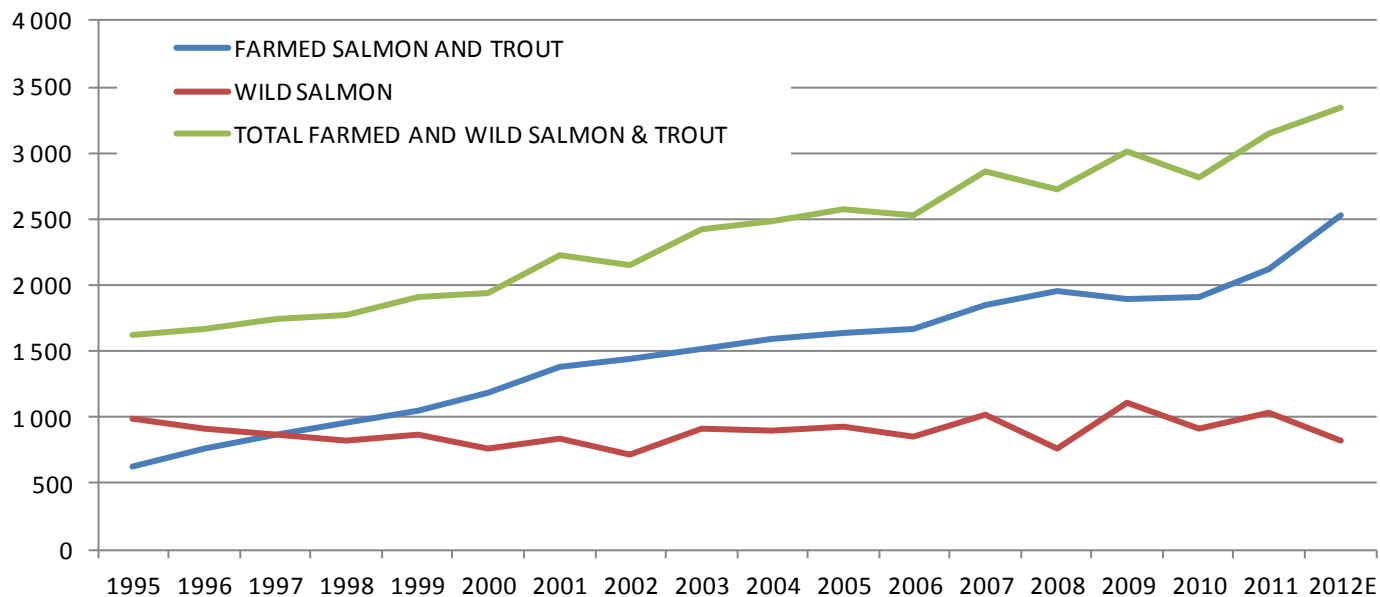
# Samlet laksefisk, oceanfarmed

For første gang over 2,5 mill tonn wfe!

Atlantisk laks	1 972 000 tonn
Ørret	356 000 “
Coho	176 000 “
Chinook	18 000 “
Total	2 522 000 Tonn



# Samlet kvantum laksefisk fra sjø



Oppdrettet laks & ørret (sjø)

2 529' tonn (wfe)

20 %

Villaks (estimat)

816' tonn (wfe)

-21 %

Totalt

3346' tonn (wfe)

6 %

# Norge, ikke bare laks

Slaktekvantum ørret 2012	74 000 tonn
2011	53 000 “
Økning	20 000 tonn +36 %

# Samlet Norge 2012

Kvantum laks og ørret + 200 000 tonn

1993 laks + ørret 178 000 tonn

1994 “ “ 221 000 tonn

# Slaktekvantum Norge

tonn wfe

Slaktekvantum Norge  
I tonn wfe

	2010	2011	2012E
Atlantisk laks	944 800	1 005 600	1 183 200
Ørret	55 700	54 100	73 800
<b>Total</b>	<b>1 000 500</b>	<b>1 059 700</b>	<b>1 257 000</b>

# Slaktekvantum atl. Laks per uke

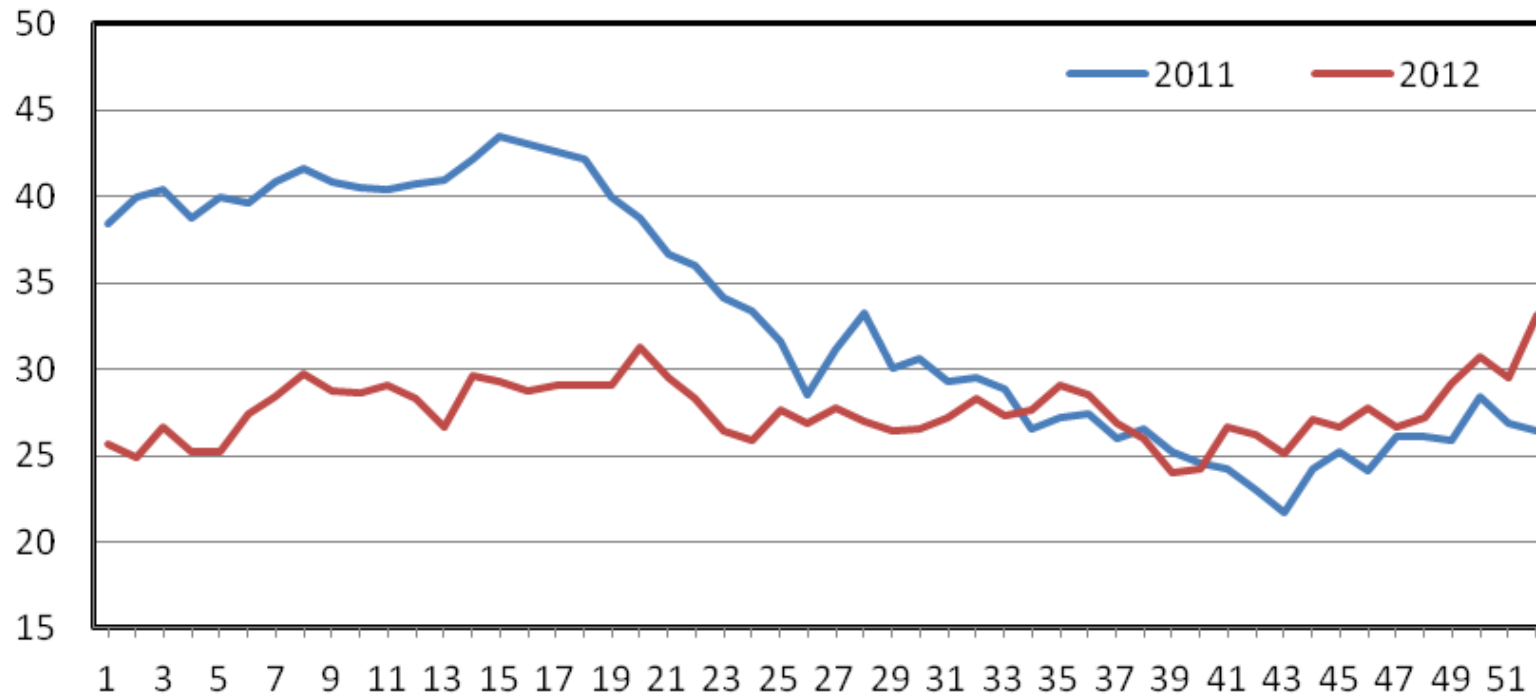


# AVERAGE PRICE/KILO SUPERIOR QUALITY SALMON, FCA OSLO



## Gjennomsnittlig eksportpris for fersk norsk laks

Kr/kg



# Rekordvekst og overskudd!!

	<i>2011</i>	<i>2012</i>
Oppnådd pris fob slakeri	29,50	25,20
Kostnad estimert	24,20	23,80
Margin, før skatt	5,30	1,40
Resultatmargin	18 %	6 %



# Markedsfordeling

# Markeder atlantisk laks 2006 – 2012E

Årlig markedsvekst (volum)

	2006	2007	2008	2009	2010	2011E	2012E
EU	3 %	8 %	5 %	4 %	-4 %	6 %	17 %
Japan	-16 %	-14 %	5 %	-15 %	-16 %	35 %	39 %
USA	-2 %	4 %	-4 %	-5 %	-9 %	12 %	20 %
Russland	-22 %	46 %	3 %	5 %	27 %	25 %	36 %
Andre	10 %	17 %	19 %	8 %	-6 %	18 %	26 %
<b>Totalt</b>	<b>1 %</b>	<b>9 %</b>	<b>5 %</b>	<b>3 %</b>	<b>-4 %</b>	<b>12 %</b>	<b>22 %</b>

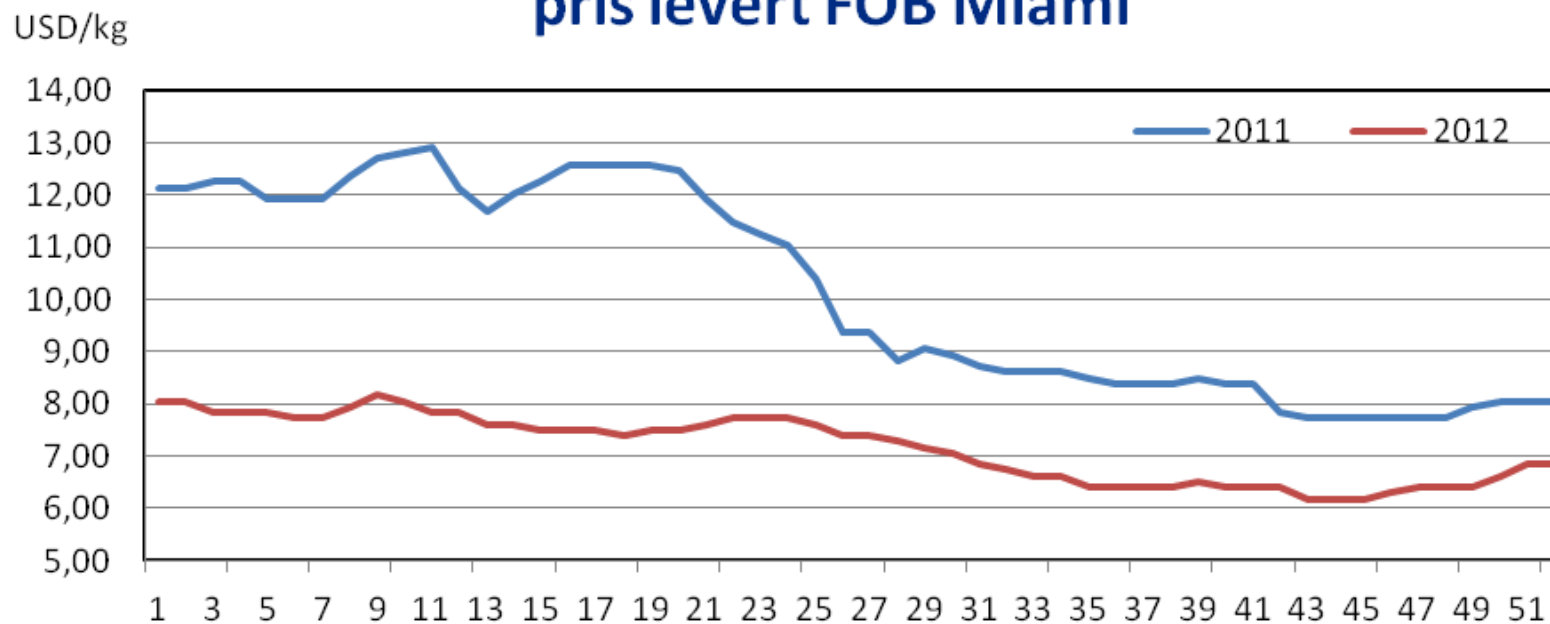
# EU; tilførsel av atlantisk laks

	2010	2011	Endring	2012E	Endring
Norge	615 300	648 500	5 %	762 200	18 %
UK	97 600	92 700	-5 %	95 700	3 %
Chile	10 600	17 300	63 %	23 600	36 %
Færøyene	26 300	29 900	14 %	35 700	19 %
Irland	17 100	15 600	-9 %	15 100	-3 %
Andre	300	200	-33 %	300	50 %
Re-export Polen	-18 500	-12 700	-31 %	-12 500	-2 %
Re-export Danmark	-11 700	-10 000	-15 %	-8 700	-13 %
<b>Total</b>	<b>737 000</b>	<b>781 500</b>	<b>6 %</b>	<b>911 400</b>	<b>17 %</b>

# USA; tilførsel av atlantisk laks

	2010	2011	Endring	2012E	Endring
Chile	53 300	99 100	86 %	149 700	51 %
Canada/USA	94 500	93 600	-1 %	104 200	11 %
UK	34 700	46 400	34 %	35 200	-24 %
Norge	53 800	28 700	-47 %	23 700	-17 %
Andre	20 700	20 700	0 %	15 100	-27 %
<b>Total</b>	<b>257 000</b>	<b>288 500</b>	<b>12 %</b>	<b>327 900</b>	<b>14 %</b>

## Chilensk fersk atlantisk laks filet 2-3 Lb, pris levert FOB Miami



# Russland; tilførsel av atlantisk laks

	<b>2010</b>	<b>2011</b>	<b>Endring</b>	<b>2012E</b>	<b>Endring</b>
Norge	93 500	115 400	23 %	146 500	27 %
Chile	800	1 000	25 %	7 000	600 %
Færøyene	200	2 500	1150 %	8 800	252 %
UK	2 500	2 100	-16 %	3 100	48 %
Andre	2 600	2 900	12 %	4 900	69 %
<b>Total</b>	<b>99 600</b>	<b>123 900</b>	<b>24 %</b>	<b>170 300</b>	<b>37 %</b>

# Other; tilførsel av atlantisk laks

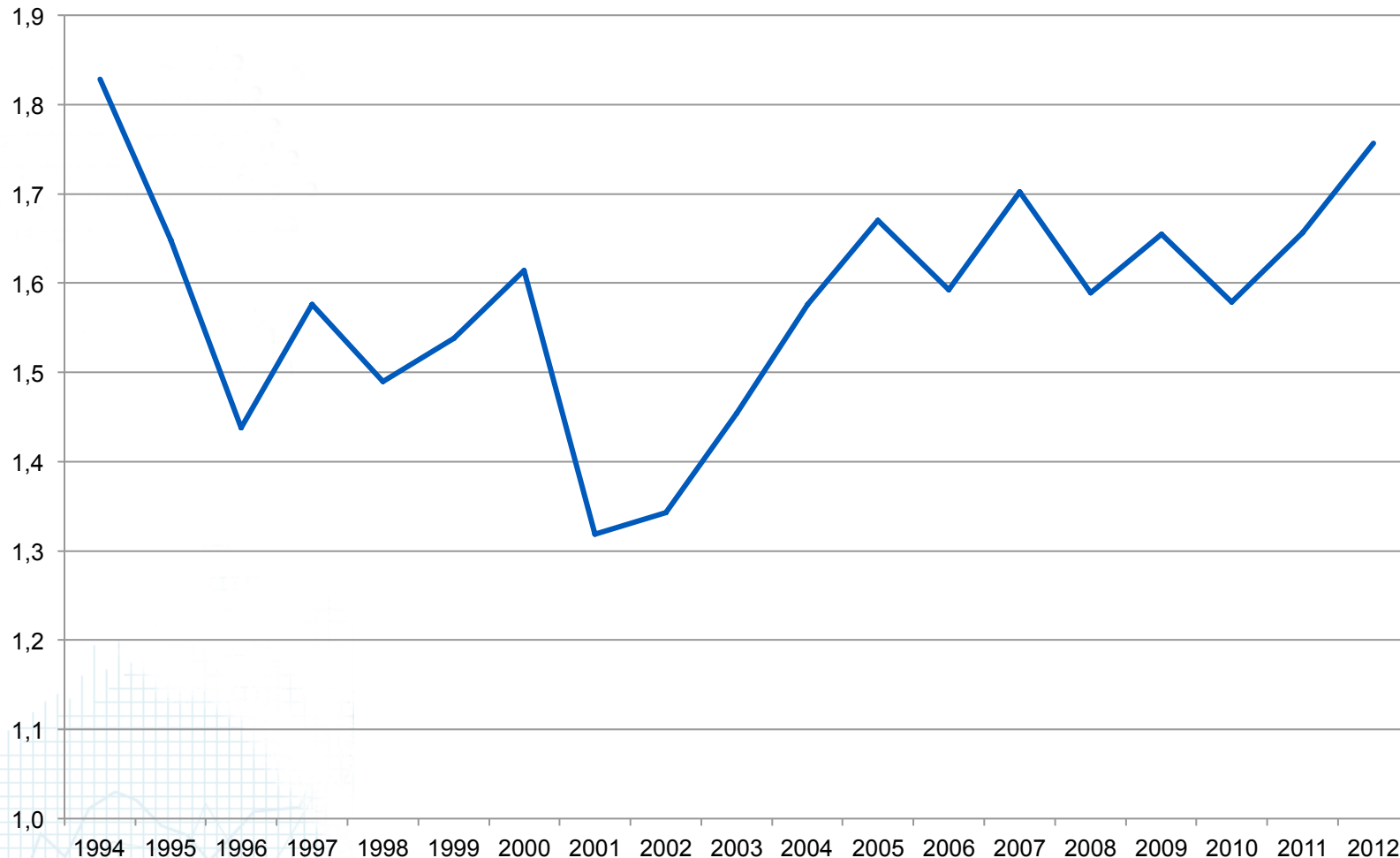
	<b>2010</b>	<b>2011</b>	<b>Endring</b>	<b>2012E</b>	<b>Endring</b>
Canada	29 300	28 600	-2 %	24 100	-16 %
Chile	63 400	95 100	50 %	145 300	53 %
Danmark/Polen	16 700	16 200	-3 %	17 500	8 %
Norge	153 700	177 400	15 %	208 300	17 %
UK	6 400	12 600	97 %	19 800	57 %
USA	10 900	4 500	-59 %	11 500	156 %
Australia	31 300	33 900	8 %	35 300	4 %
Irland/Island	650	400	-38 %	500	25 %
<b>Total</b>	<b>312 350</b>	<b>368 700</b>	<b>18 %</b>	<b>462 300</b>	<b>25 %</b>

# Produksjon

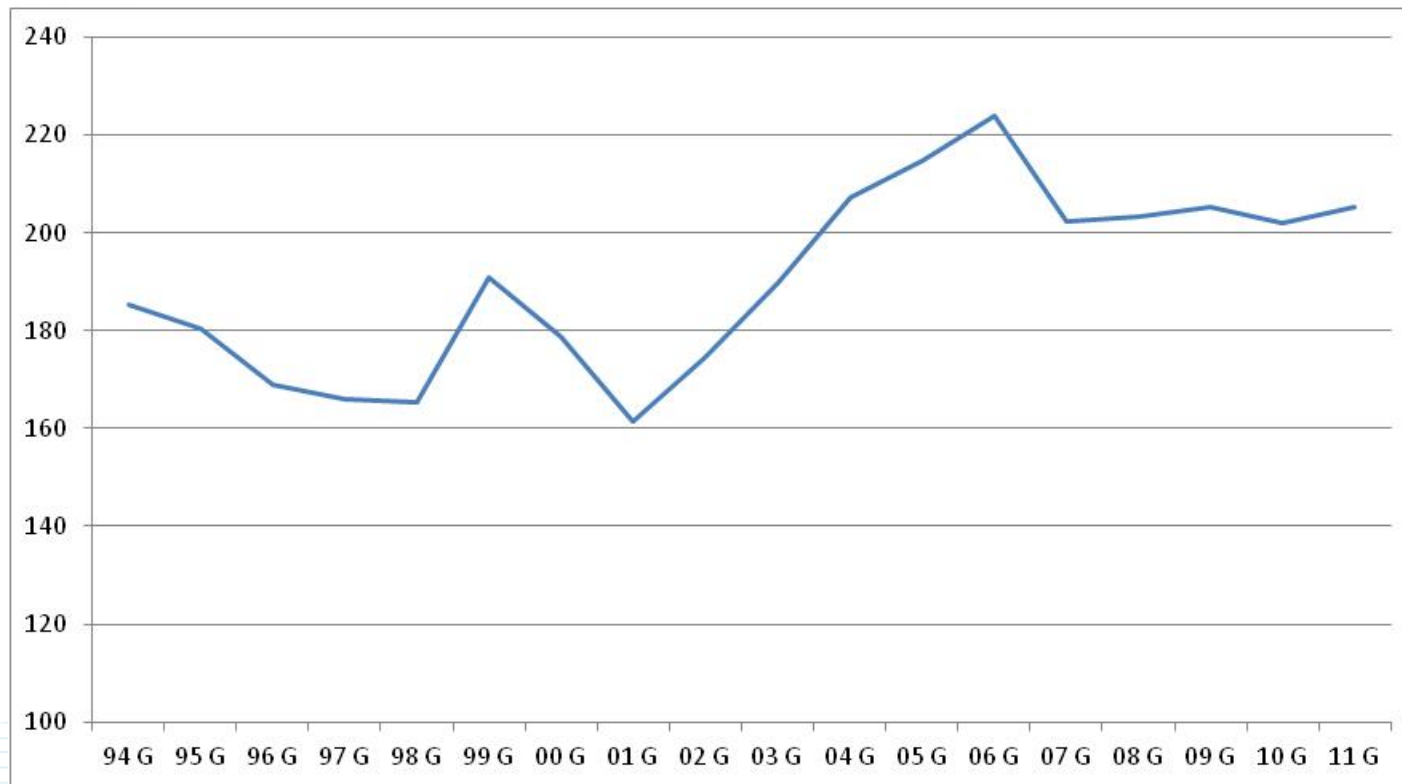


# Omløpshasighet biomasse

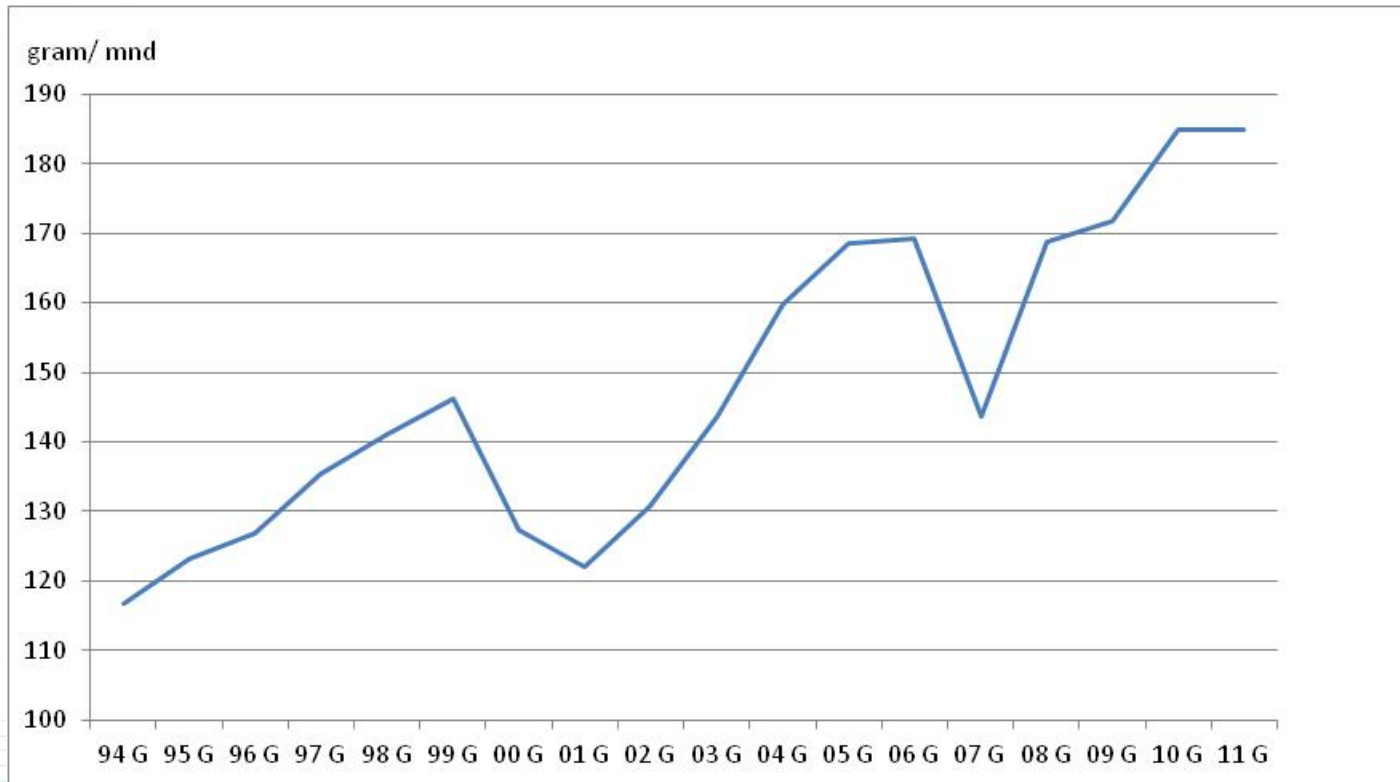
## Slaktekvantum/biomasse 1.1



# Gjennomsnittlig tilvekst per måned S1 gram/måned -94G tom -11G

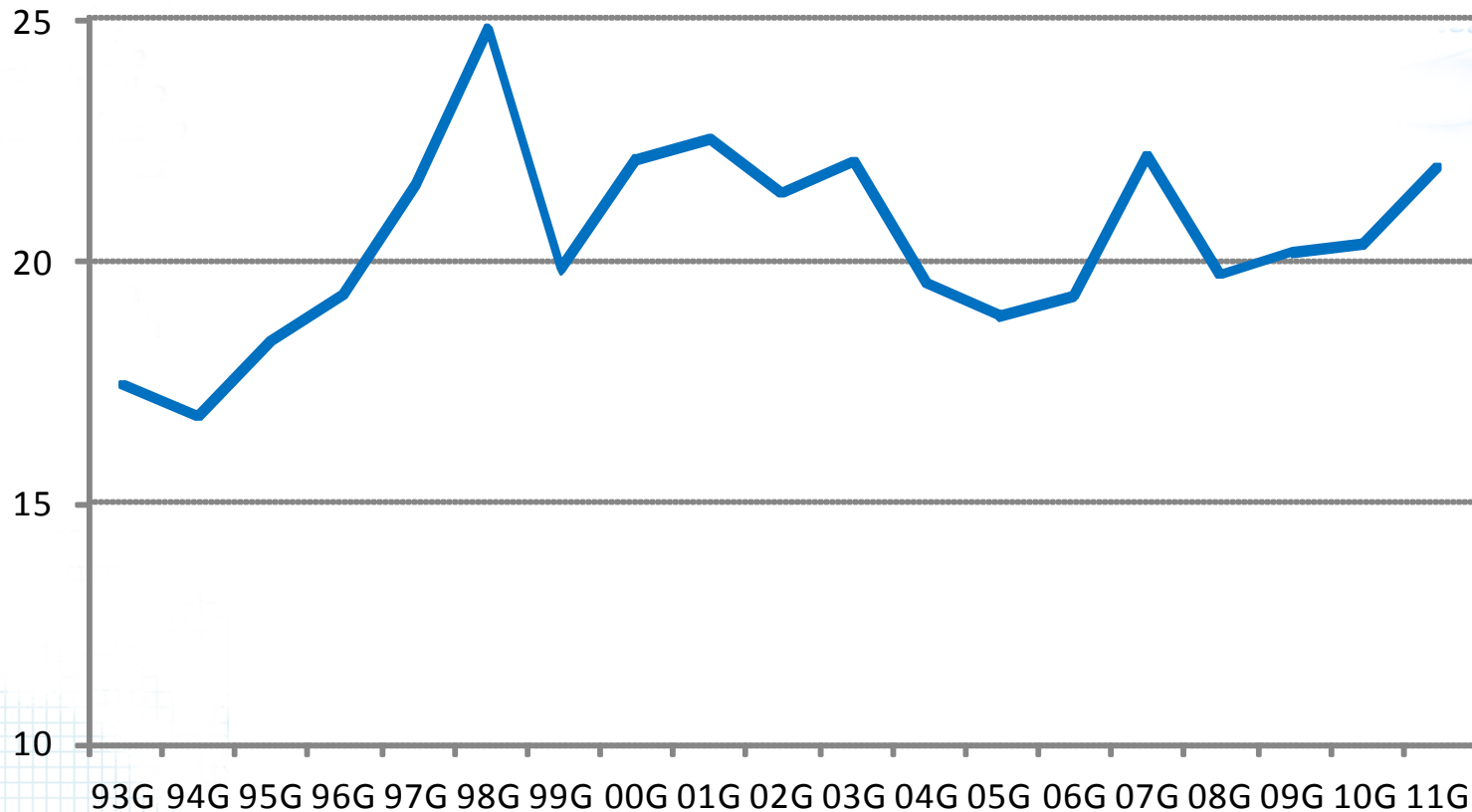
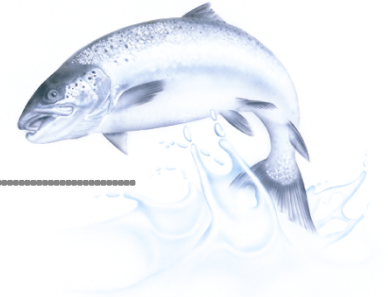


# Gjennomsnittlig tilvekst S0 gram/måned -94G til 11G

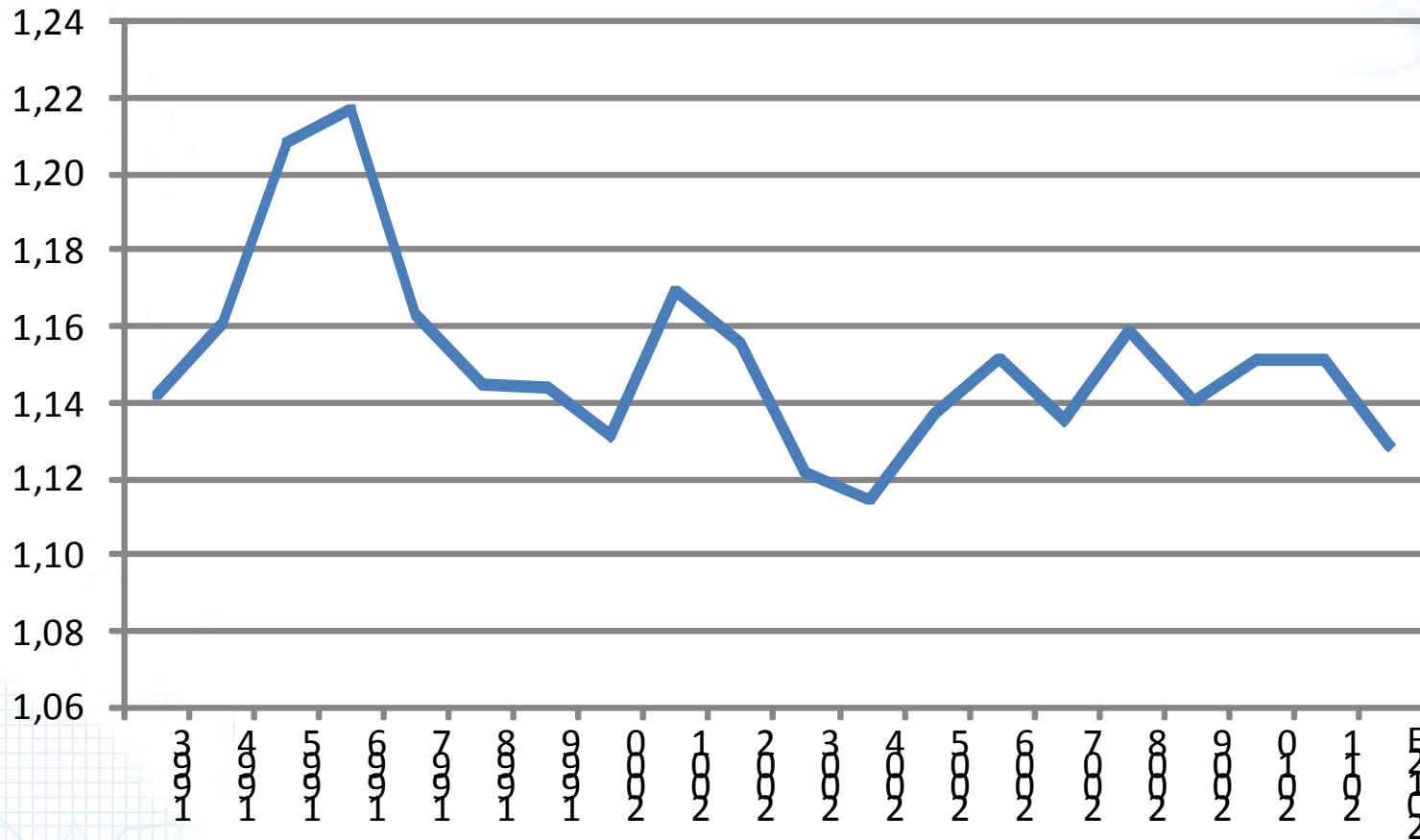
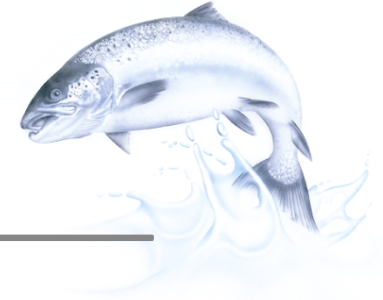


# Svinnutvikling norsk laks

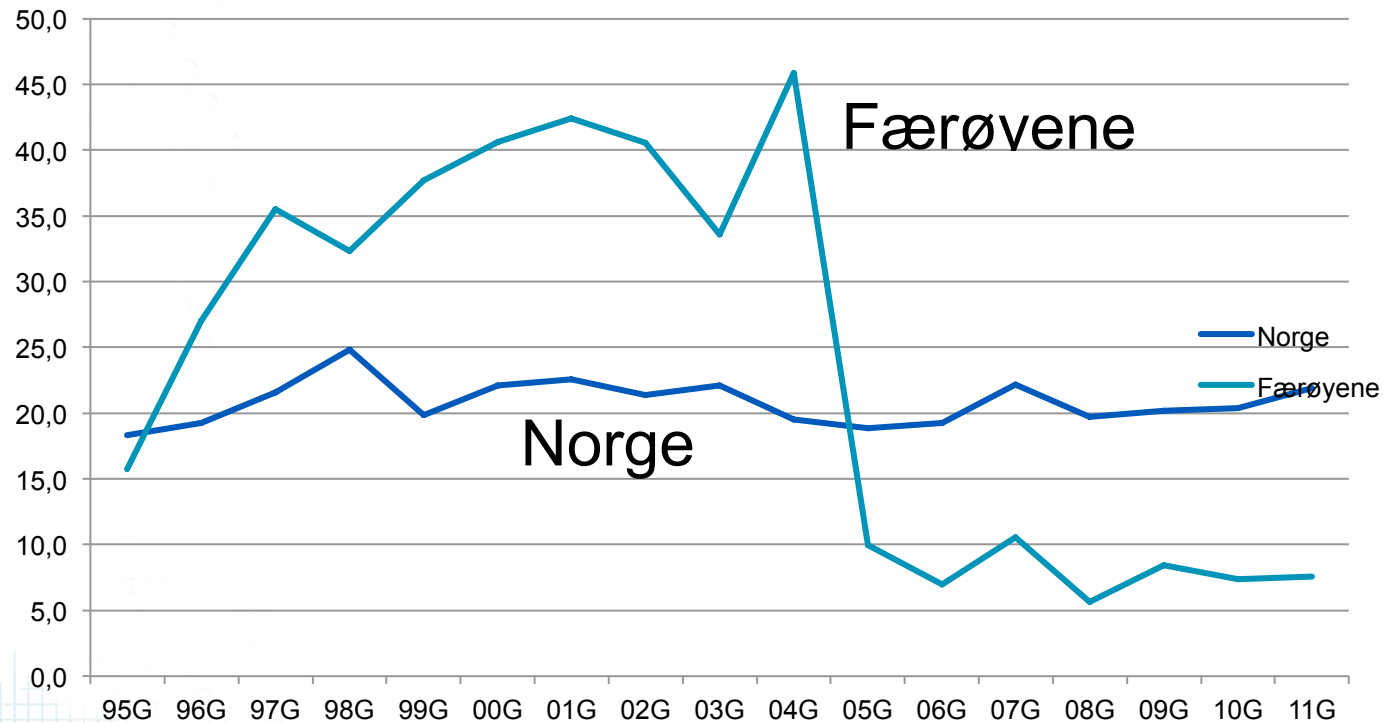
## % svinn av beregnet utsatt sm<sup>1+</sup>



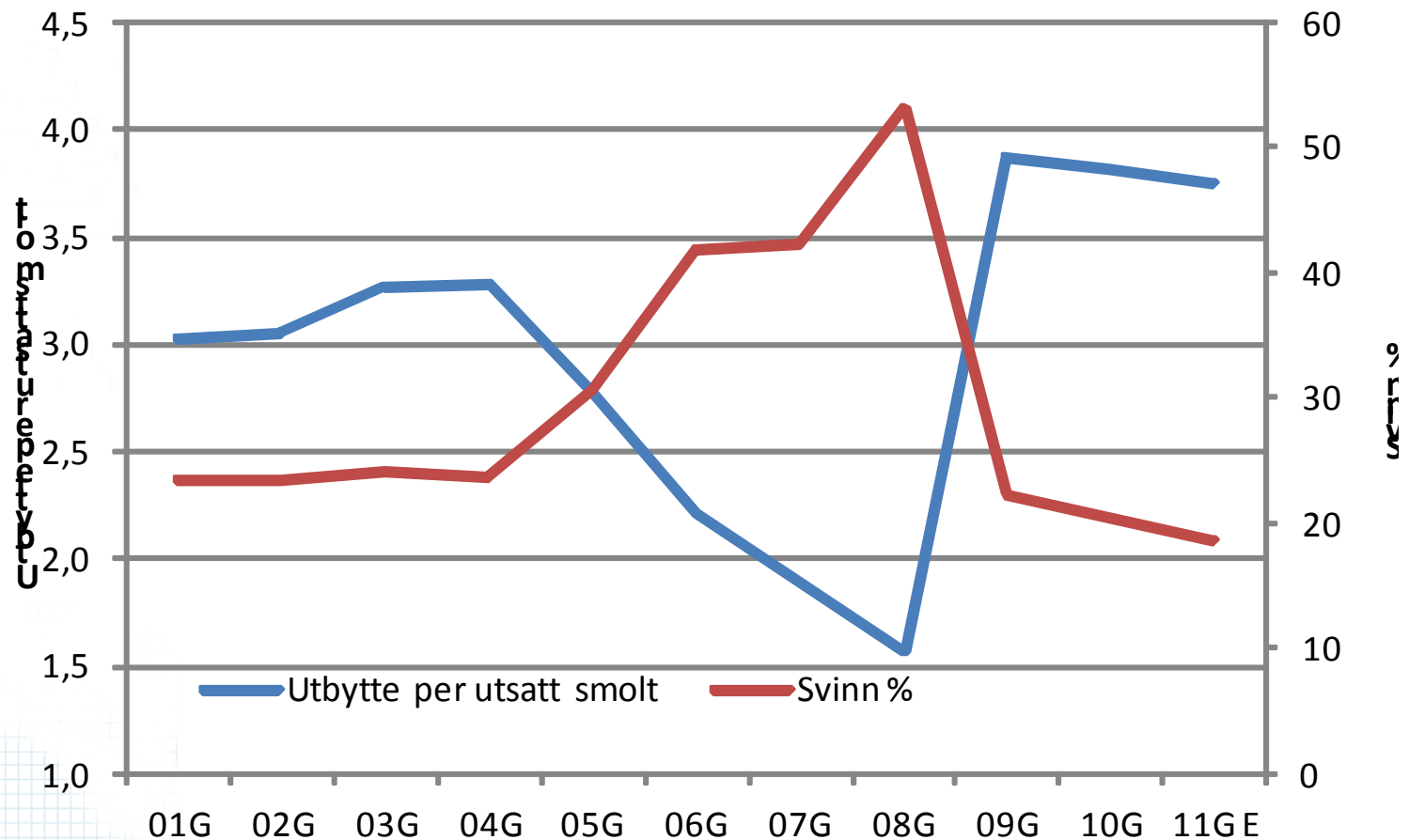
# BFCR atlantisk laks Norge, 1993 – 2012 E



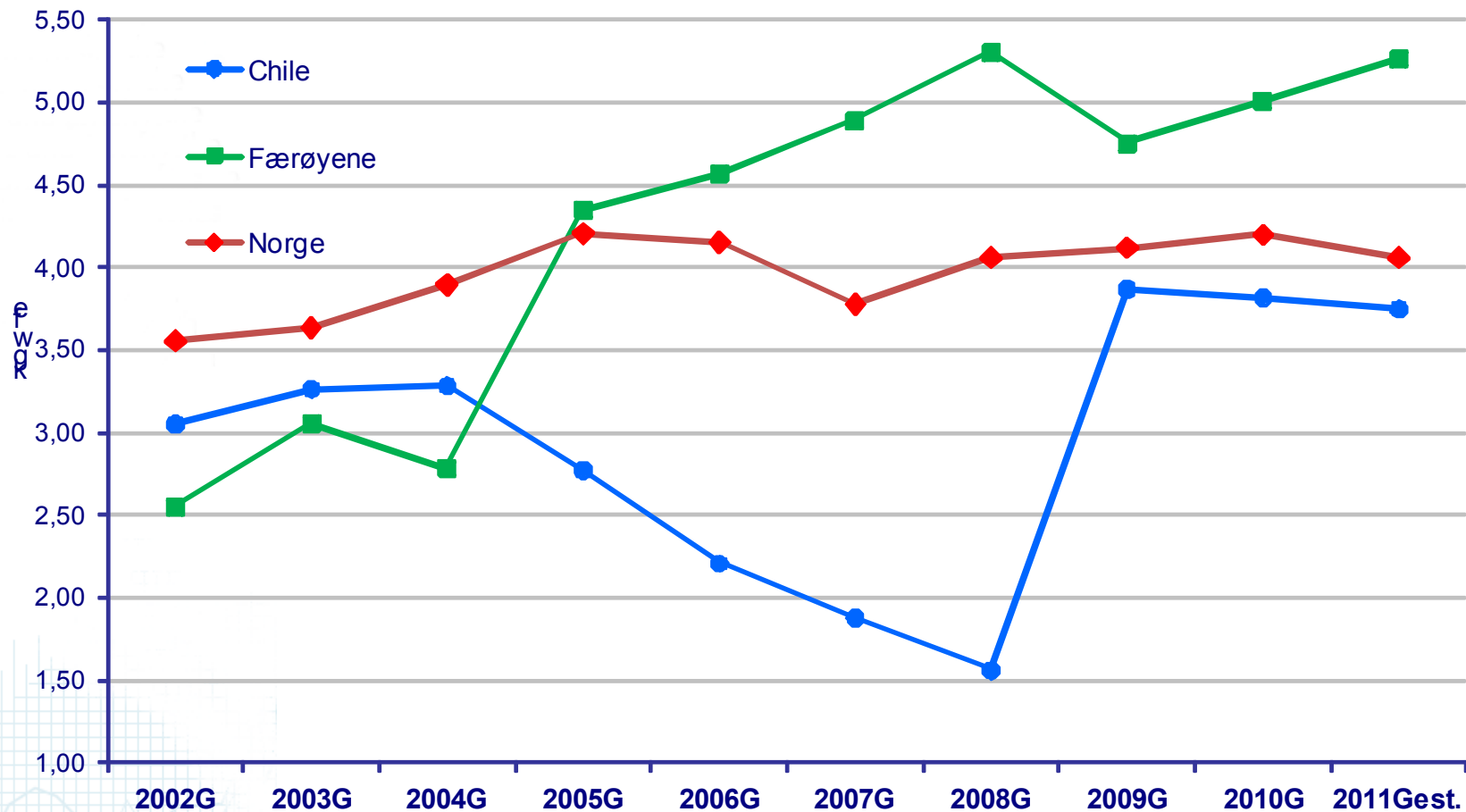
# Atlantisk laks, svinn (%) i sjø Norge og Færøyene



# Chile; utbytte (kg) per utsatt smolt Svinn i %

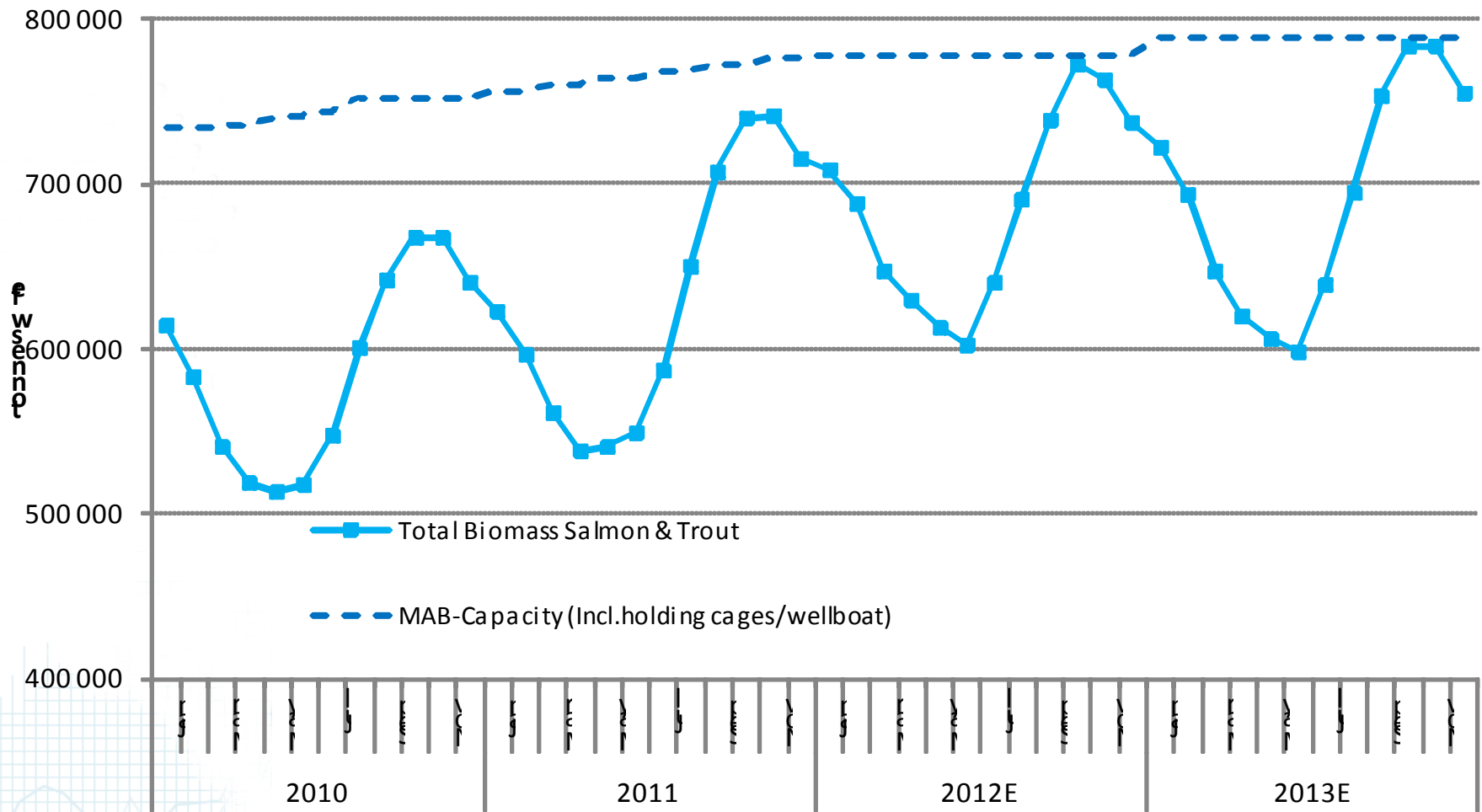


# Utbytte per utsatt smolt atlantisk laks Norge, Chile, Færøyene (pr. generasjon)



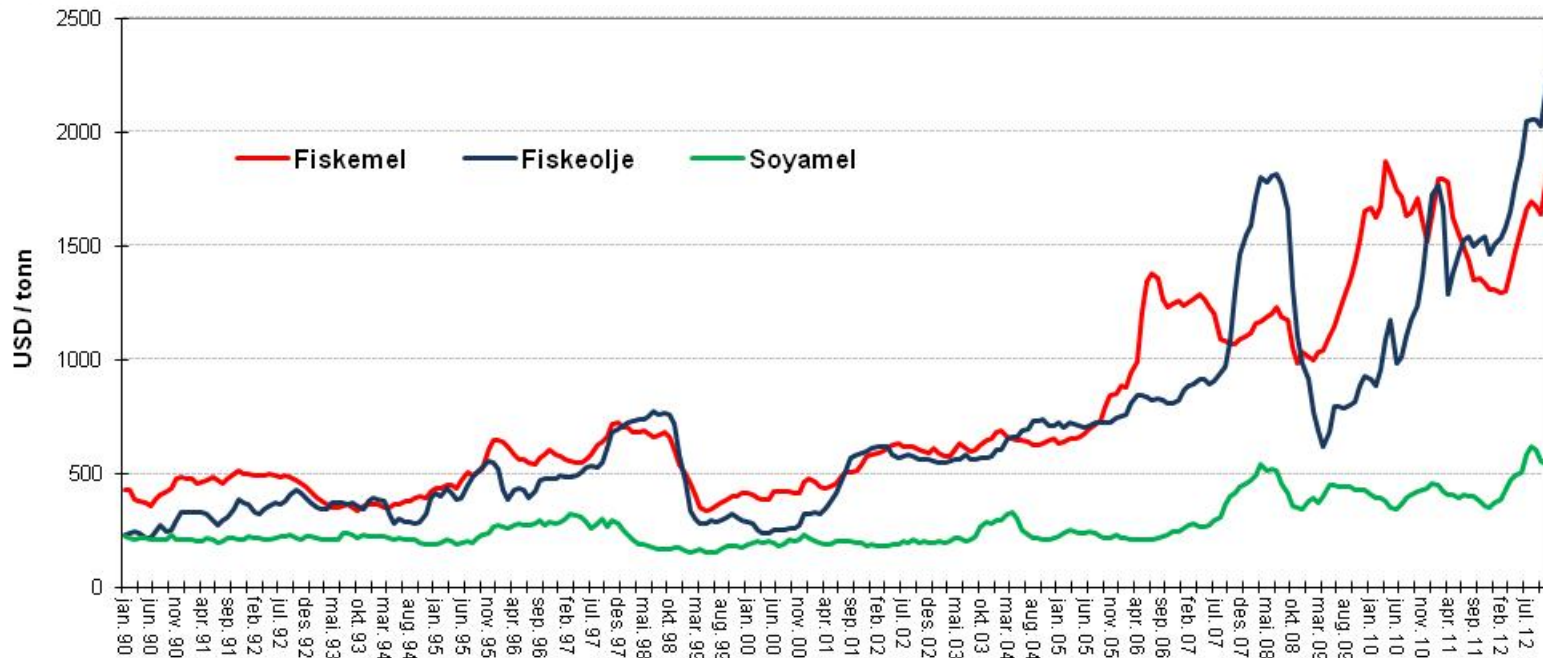


# MTB

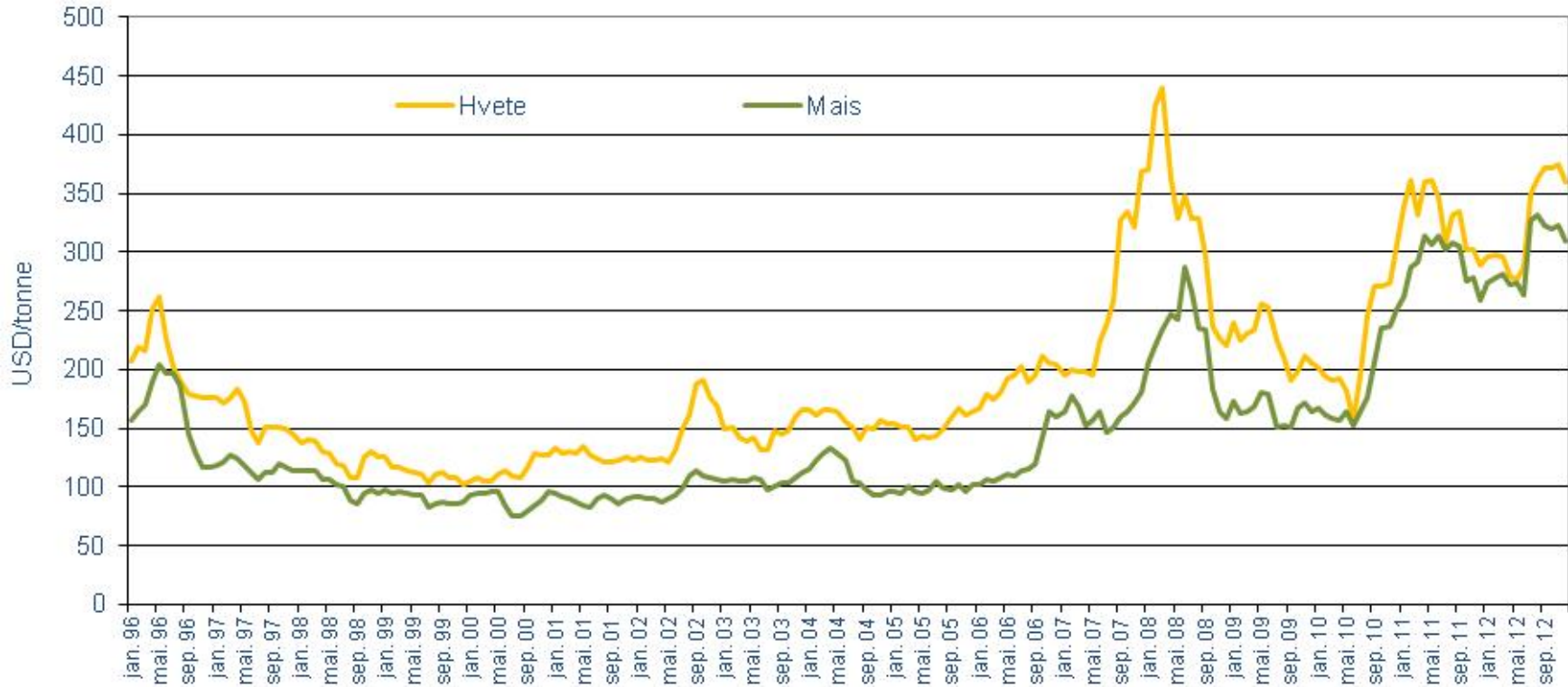


# Produksjonskostnader

# Prisutvikling fiskemel, fiskeolje, soyamel 1990 - 2012



# Prisutvikling mais og hvete



# 2013

# Produksjon 2012 og 2013

<u>Norge 2012;</u>	økning i smoltutsett	+ 1 %	til 283,5 mill
	0-åring	+ 2 %	129,5 mill
	1-åring	0 %	154,0 mill

- god tilvekst (høy temp. 1. kvartal)
- litt lavere svinn enn normalt

<u>Chile 2012;</u>	økning i smoltutsett	+ 21 %	til 141 mill
	0-åring	+ 12 %	85 mill
	1-åring	+ 37 %	56 mill

- litt lavere tilvekst enn ifjor
- svinn som i fjor

# Våre beste estimater pt for 2013

	2011	2012E	Modell	2013E Range
Norge	1006	1183	1138	1110 - 1200
Chile	221	368	475	450 - 500
UK	155	155	143	135 - 146
Canada	110	122	106	100 - 112
Færøyene	56	70	71	67 - 74
Irland	16	16	12	10 - 14
USA	18	20	20	18 - 21
Andre	41	46	49	45 - 53
	<b>1623</b>	<b>1979</b>	<b>2014</b>	<b>1935 - 2120</b>

# 2013

# Det må bli bra!

Takk for oppmerksomheten!