

Medlemsmøte Nordnorsk Havbrukslag

Oppdatering Sett Sjøbein

Svolvær 04/06 2013

Sett Sjøbein

Om Sett Sjøbein

- Rekrutterings og kompetanseprosjekt for sjømatnæringen
- Førings og grunnbevilgning fra FKD
 - Bevilget 3 millioner/år
 - Bevilget 2 millioner gjennom FHF
- Sekretariat i Trondheim, lokalisert hos Norges Fiskarlag
- Bred sammensatt referansegruppe samt styringsgruppe med FHL, Norges Fiskarlag og LO
- Omstilling

Arbeidsområder

- **Rekruttering**
- **Kompetanseheving**
 - EVU
 - Utenlandsk arbeidskraft

Rekruttering

- Materiell: brosjyrer, flyers, roll-ups, pop-ups,
- Strøartikler: penner, tatoveringer, vesker, t-skjorter
- Messer: TaUtdanning i Oslo, Stavanger, Bergen, Ålesund, Trondheim, Bodø, Tromsø og Kristiansand (Finnmark)
 - Låner ut utstyr gratis til andre aktører
- Rådgiverpakke
- Undervisningsmaterieill: sensorikk, disseksjon, TOF
<http://www.settsjobein.no/content/154/Undervisning>

Felles

- Nettside: informasjon, statistikk, intervju etc.
- Empirisk data: kartlegginger, statistikk
<http://www.settsjobein.no/content/153/Rapporter>
- Nettverk: møter, Sett Sjøbein konferansen, andre konferanser/møtepunkt
- Dialog: FHF's faggrupper, FHLs bransjegrupper, Fiskarlagets årsmøter med mer
- Samarbeid: FHL brosjyre, Finnmarksmodellen, Akvarena Boot camp, regionale nettverksmøter, høyere utdanning, studenter UiN

Arbeidsområder

- **Kompetanseheving**

- **Utenlandsk arbeidskraft**

- Arbeidsgrupper (egen og FKDs)
 - Kartlegging → Konferanse → Anskaffelse? → Tiltak?

- **EVU**

- Arbeidsgruppe → Kartlegging av tilbud → Anskaffelse → Tiltak

Utenlandsk arbeidskraft

- Sett Sjøbein har nedsatt en arbeidsgruppe, som rådgir og veileder prosjektets arbeid rettet mot utenlandsk arbeidskraft i sjømatnæringen.

→ Steg 1: Behov for kartlegging av kurs og andre ordninger tilrettelagt for utenlandsk arbeidskraft i marin sektor.

Navn	Representerer
Torleif Paasche	Fiskeri /Norges Fiskarlag
Endre Sekse	Produksjon pelagisk /Norway Pelagics
Endre Kristiansen	Produksjon hvitfisk /Norway Seafoods
Heidi Meland	Utdanning /Kunnskapscenteret i Gildeskål
Vidar Oskarsson	Oppdrett /Salmar

Kartlegging utført av Fafo

Tilgjengelige kurs:

- 1) Bedriftsinterne kurs spesielt tilrettelagt for arbeidere i sjømatnæringen (Salmar, Nordlaks og Marine Harvest).
- 2) Norsk kurs: både i kommunal og privat regi
- 3) Arbeidslivskurs: AMO-kurs gjennom NAV
- 4) HMS: IMO 40, 60 og 80 (enkelte steder på engelsk)
- 5) Kvalitets-, utstyr- og kvalitetslære: Kurs i fagbrev for fiskeindustrien (Nordlaks) og fagbrev i industriell matproduksjon (Hitra og Frøya ressurscenter)

Fafos konklusjoner

- Stort udekket behov for kvalifisering av utl. arb.kraft
- Få tilbud spesifikt tilrettelagt for sjømatnæringen
- Manglende språkkompetanse en utfordring, særlig siden utl. arbeidere ikke har krav på språkundervisning
- Foreslår tre trinns opplegg:
 - Basis norskkunnskap
 - Bransjelære
 - Tilrettelagt tverrfaglig kurs som kan føre fram til fagbrev
- Finansiering: Stor byrde å bære for bedriftene alene og Fafo peker på at myndighetene bør komme på banen
- Behov for større koordinering!

Kompetanse/EVU

- Materiell og nettside tilpasset voksen målgruppe
 - Flyer havbruk
 - Industri og fiskeri kommer
 - Roll-ups
 - Pop-up kommer
 - Anskaffelse: **Kartlegging av behov for (marin) kompetanse og arbeidskraft i sjømatnæringen**
 - Skal også se på samsvar mellom tilbudsstruktur innenfor marine utdanninger satt opp mot avdekket behov
- Observatør i styret til «Kompetanseprogram FoU strategi og ledelse»

Velg smart!



– Velg en fremtid som byr på spennende og s
Jobb med miljø, biologi, teknologi, økon

Sett Sjøbein



Form fremtiden i sjømatnæringen



Sett Sjøbein

Sett Sjøbein

Marine studier

-Ta del i Norges næringsventyr



Sett Sjøbein

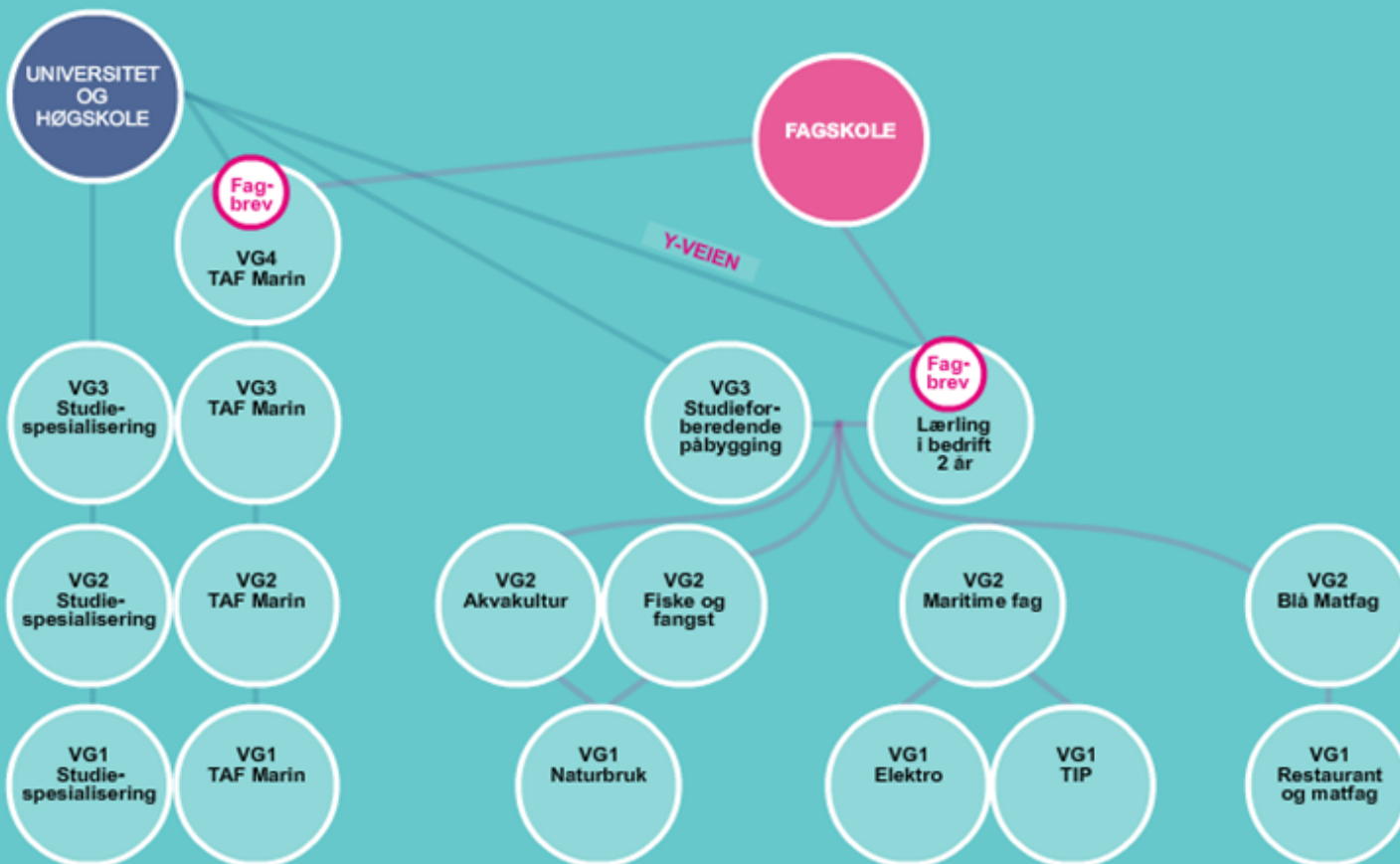
Utdanningsveier

til sjømatrelaterte yrker

Det finnes mange og svært forskjellige yrkesmuligheter i sjømatnæringen. Som regel vil det også være flere utdanningsveier til det yrket eller fagområdet du velger å peile deg inn mot.

Ved å peke på yrkene under, vil aktuelle utdanningsveier markeres. Der/de mest vanlige blir helfarget, mens andre mulige veier får farget kintur.

Ved å trykke på yrkene får du mer informasjon.



FINN DIN JOBB INNEN FISKE OG FANGST, AKVAKULTUR, SJØMATPRODUKSJON

YRKER PÅ HAVET

Bas / Nettmann	Matros
Skipseletriker	Motormann
Fabrikkssjef	Produksjonsmedarbeider
Fisker	Skipper
Forpleiningsassistent	Styrmann
Kokk/stuert	Vakthavende maskinist /
Maskinist / Maskinsjef	1. Maskinist

YRKER LANGS LAND

Driftsleder
Fagarbeider fiskeindustri
Fagarbeider i akvakultur
Fiskehelsebiolog/veterinær
Kvalitetsleder
Logistikk og lagerstyring

Mellomleder
Miljø- og kvalitetssjef
Produksjonstekniker/ maskinoperatør
Produktutvikler fiskefôr
Rengjører
Sekretær

YRKER PÅ LAND

Bedriftsrådgiver
Controller/Økonom
Eksportsjef
Medarbeider i fiskeforvaltninga
Forsker
Jurist

Organisasjons- medarbeider
Kundekonsulent
Marinbiolog
Markedsanalytiker
Miljø- og kvalitetssjef

VIA PRAKSIS

Sett Sjøbein

- Kan du tenke deg en viktig, variert og fremtidsrettet jobb - i Norge eller utlandet, på land eller til havs? Vil du for eksempel jobbe med miljøspørsmål, biologi, teknologi, eksport, markedsføring eller økonomi? Det er et hav av muligheter i sjømatnæringen.

AKTIVITETER

GI INNSPILL!



Fortsatt vind i seilene for marine fag!

Marine studieretninger populære Samordna opptak la i går ut søkertallene for opptak til høyere utdanning. Sett Sjøbein har laget en oversikt over søkere til marine studieretninger 2013, hvor vi sammenligner med tallene fra 2012, se her. Tallene viser at det er svært god søkning og ligger til rette for fulle klasser på rent marine studieretninger, eksempelvis fiskeri- og havbruksvitenskap, fiskehelse, havbruksdrift og ledelse, bærekraftig havbr... [les mer](#)

Innholdsrik og energisk Sett Sjøbein-konferanse

Gikk du glipp av Sett Sjøbeins årlige rekrutterings- og kompetansekonferanse? Fortvil ikke, her kan du laste ned og ta en nærmere kikk på foredragene. Tilbakemeldingene fra de i overkant 80 deltagerne er svært positive: "Energisk!", "En av de bedre konferansene jeg har vært på", "Inspirerende innlegg fra dyktige og engasjerte folk!", "Svært nyttig, trolig den viktigste møteplassen for å diskutere rekruttering og kompetanse", "Hadde ikke forve... [les mer](#)

Reder med fokus på rekruttering og kompetanse

Reder Tormund Grimstad har mange tanker og meninger om rekruttering og kompetanse. Han er en mann med mange jern i ilden, og er brennende opptatt av at fine festtaler og store ord også må realiseres! Hva dette konkret innebærer, vil han fortelle mer om når han deltar på Sett Sjøbein-konferansen 17. og 18. april. Nordnes-rederiet ble dessuten kåret til årets lærebedrift i Møre og Romsdal i 2012, og daglig leder i Fisk Ok Odd Lennart Blindheim ... [les mer](#)



Ta utdanning (messe)



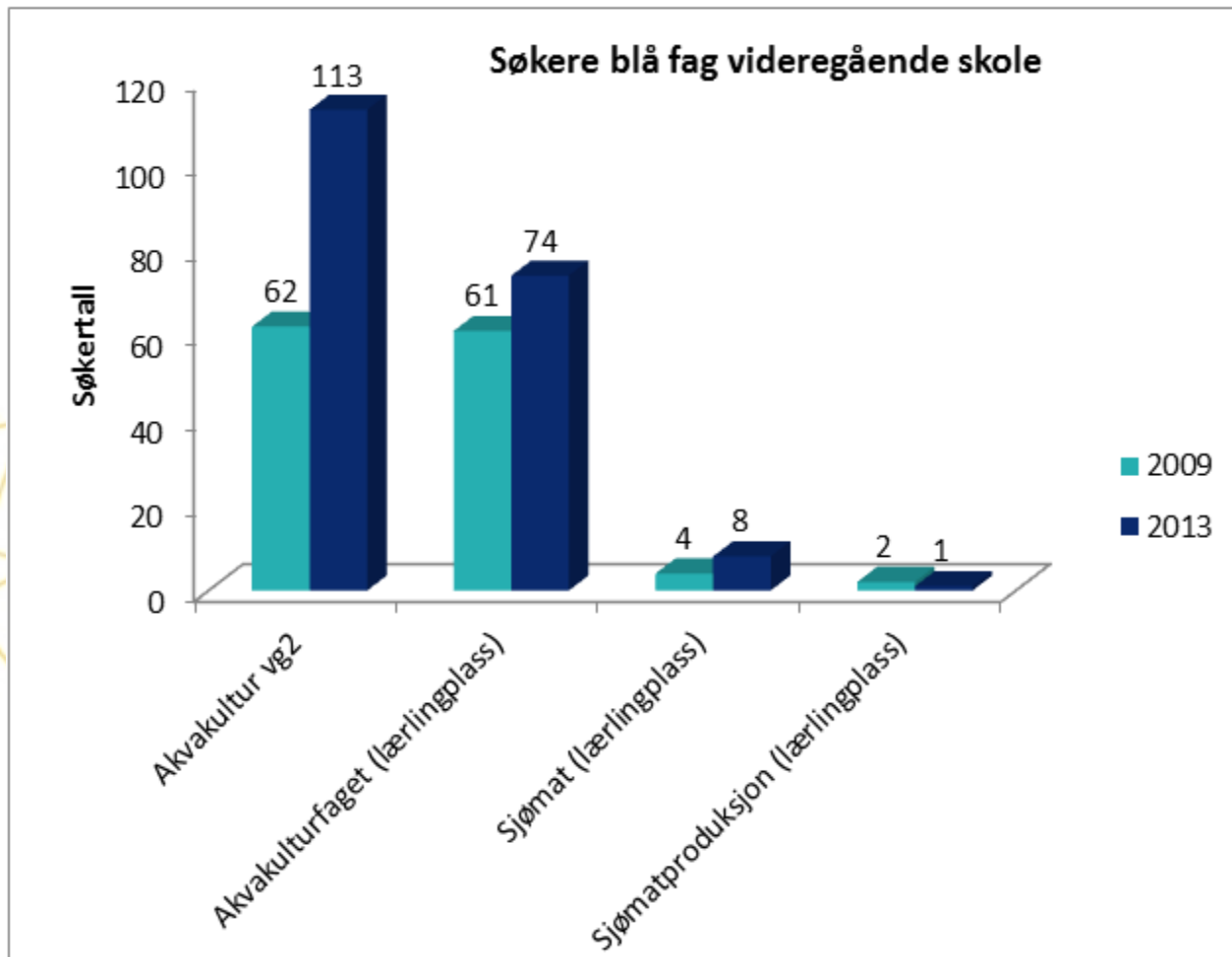
Hva Sett Sjøbein kan bidra med

- Formidling av eget og andre sitt arbeid
 - Kartlegginger, prosjekter, statistikk, trykksaker, nettportal,
- Skape plattformer for dialog
 - Utdanningsmesser, konferanser, møter
 - Tilrettelegge for regionale nettverk og kunnskapsflyt
- Samarbeidspartner
 - Prosjekter, tiltak med mer
- Avdekke/synliggjøre flaskehalsar knyttet til rekruttering og kompetanse, adressere disse

Hva sier tallene?

Sett Sjølvein

Søkertall 2009/2013



Elevtall 2009/2012

Videregående skole

Fag vgs.	2012	2009
Fiske og fangst	97	95
Akvakultur	80	74
Maritime fag	671	525

Lærlingetall 2009/2012

Lærlingefag	Totalt 2012	Ant. under andre lærlingordninger	Totalt antall 2009
Fiske og fangst	175	36	149
Akvakultur	205	112	140
Sjømatproduksjon	35	25	42
Sjømathandler	17	10	8
Matros	737	100	529
Motormann	543	33	453

Fagskole 2009/2012

Fagskole	2012	2009
Nautikk	484	511
Skipstekniskdrift	329	292
Matteknikk	46	
Akvakultur	17	

Høyere utdanning

Høyere utdanning	2012	2009
Marine fag bachelor	775	690
Marine fag master	568	436
Maritime fag bachelor	662	557
Maritime fag master	113	33
Årsstudium maritim	11	11
Årsstudium marin	8	6
Bachelor biologi	514	621

Aktuelle problemstillinger

- Hvilken kompetanse etterspør næringen?
- Er utdanningstilbudene tilpasset behov?
- Får elevene lærlingeplass?
- Er det nok skoleklasser i marine fag?
 - Vanskelig å opprette
 - Beliggenhet
- Den blå hesten
 - Er vi for tradisjonelle i fagtilbudet
- Sertifikatkrav

Ta kontakt om dere har innspill eller spørsmål til vårt arbeid

Astrid Haugslett
Prosjektleder

90 59 80 58
Astrid.haugslett@fhf.no

Lovise K. Otterlei
Prosjektmedarbeider

97 70 19 89
lovise.k.otterlei@fhf.no

Stian Lernes
Prosjektmedarbeider

90 88 82 96
stian.lernes@fhf.no

Sett Sjøbein

www.settsjøbein.no settsjobein@fhf.no

